

奈米壓痕測試儀

Hit 300



Hit 300: Simple. Powerful.

安東帕從數十年經驗中獲得啟發，從高級的壓痕測試儀組合中尋找靈感，為您帶來 Hit 300：優質但價格實惠的奈米壓痕儀器。簡化的介面一目了然。自動化可讓您在外出時每小時運行 600 次測量。主動抗振阻尼和獨特的雙雷射瞄準系統使其準確在所有環境中小於 1 mm。首次開始使用需要 15 分鐘，而從訓練到取得結果需要一個小時。Hit 300 – 簡單與強大的愉悅融合。

適合每個人的壓痕測試

輕鬆測定：

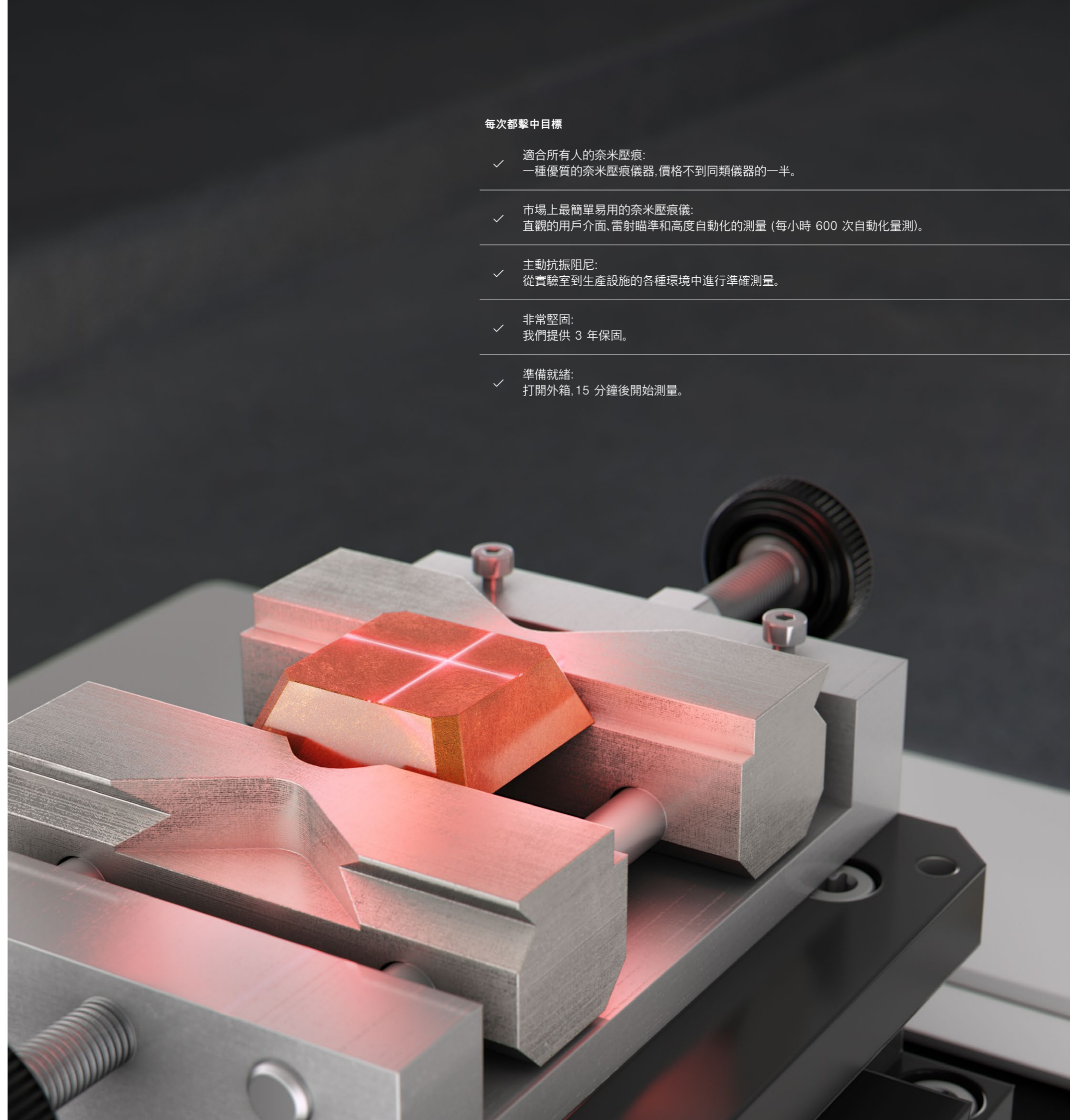
- 硬度
- 彈性模數
- 聚合物的黏彈性
- 薄膜、塗層、
或大塊材料的深度剖析

批准的方法很簡單：

- 透過施加不斷增加的正常載荷，壓頭尖端被壓入材料的特定區域。
- 壓痕深度由位移感測器監控。
- 由此產生的載荷與壓痕深度曲線提供了特定於被檢查材料機械性質的數據。
- 其結果 100 % 符合產業標準(如 ISO 14577、ASTM E2546)

每次都擊中目標

- ✓ 適合所有人的奈米壓痕：
一種優質的奈米壓痕儀器，價格不到同類儀器的一半。
- ✓ 市場上最簡單易用的奈米壓痕儀：
直觀的用戶介面、雷射瞄準和高度自動化的測量（每小時 600 次自動化量測）。
- ✓ 主動抗振阻尼：
從實驗室到生產設施的各種環境中進行準確測量。
- ✓ 非常堅固：
我們提供 3 年保固。
- ✓ 準備就緒：
打開外箱，15 分鐘後開始測量。

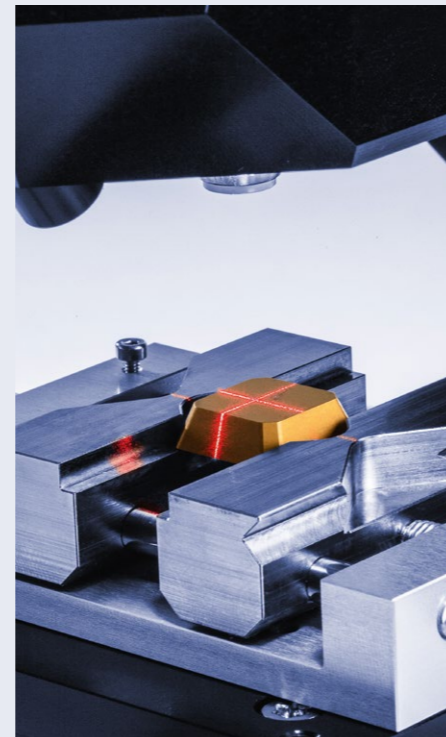


市場上最簡單易用、功能最強大的奈米壓痕儀



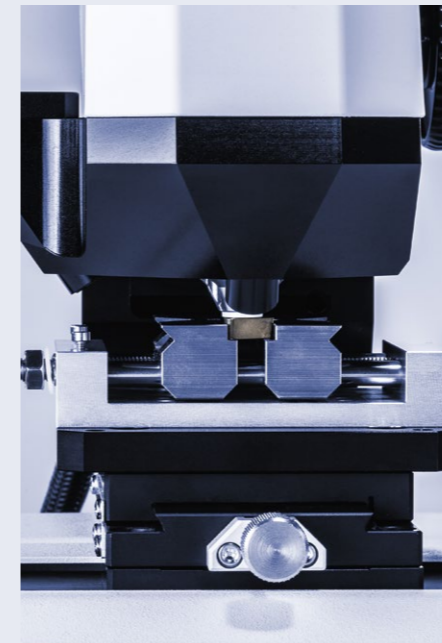
不是專家，不是問題

使用 Hit 300 進行壓痕測試非常方便 — 無需專業知識。壓頭已經安裝。更換和校準只需不到 15 分鐘。頂面參考環使任何後續測量校正由於熱影響而可忽略不計，並保護測量部件免受碰撞。逐步軟體唯一需要的輸入是樣品類型和測量模式，然後您就可以開始了。



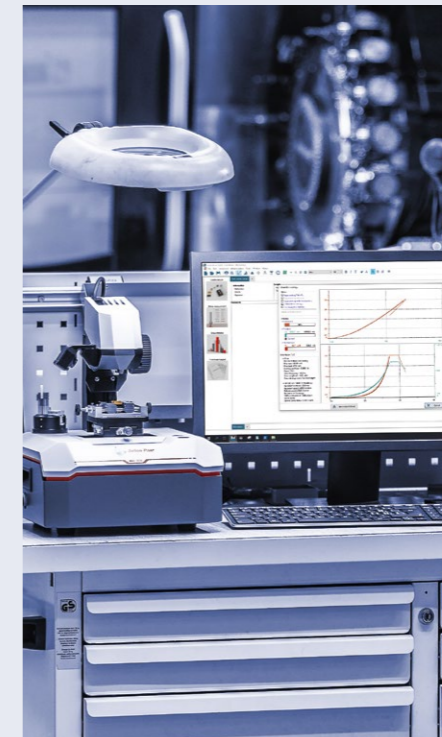
每次都擊中目標

達到 < 1 mm 精度。獨特的雙雷射瞄準系統直接標記要測量的樣品位置。

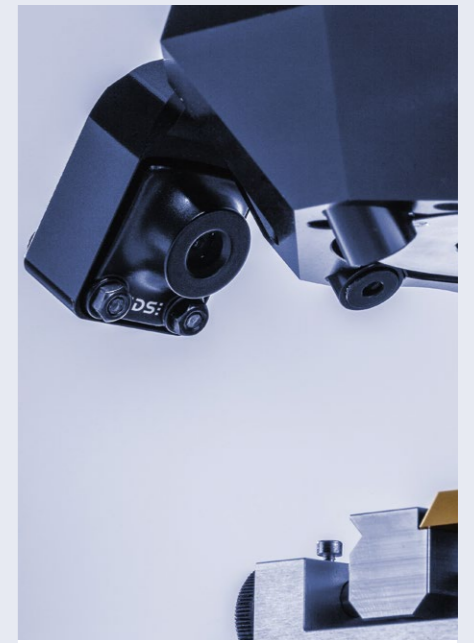


在你離開後，依然進行每小時 600 次測量。

使用精確的 X 電動工作台定義壓痕測量陣列，間距從幾微米到幾毫米不等。在你外出做其他事情時，每小時最多可進行 600 次測量。



隨時隨地測量，從實驗室到生產設施
隨時隨地安裝您的儀器。它結構緊湊，整合主動抗震台是市場上最快、最有效的減震解決方案。



樣品的清晰視圖

可選地為 Hit 300 配備光學攝影機，以進一步可視化測量的樣品區域。高分辨率相機提供了一個 > 6.5 cm x 6.5 cm 的樣品視圖，而由軟體控制的數位變焦可以觀察其表面的最微小細節。

準備就緒： 打開盒子，15 分鐘後開始測量

從儀器安裝到第一次測量只需 15 分鐘，從培訓到取得量測結果只需 1 小時。軟體介面在一個視圖中包含您需要的一切。該介面將引導您完成整個測量過程，因此您唯一需要考慮的是接下來要測量哪個樣品。

① 安裝樣品



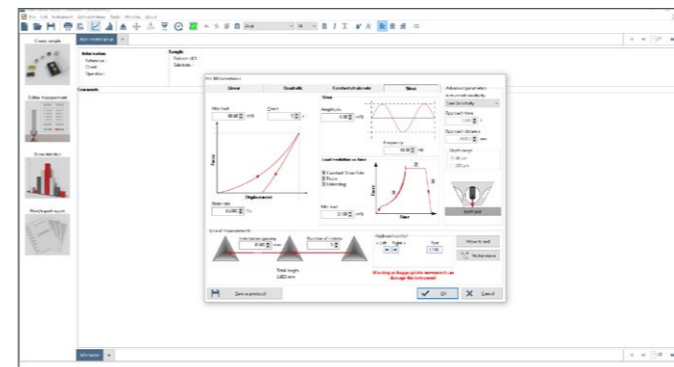
從每台儀器的附件套件中的熔融石英參考樣品開始。然後安裝您自己的樣品。

② 識別樣品



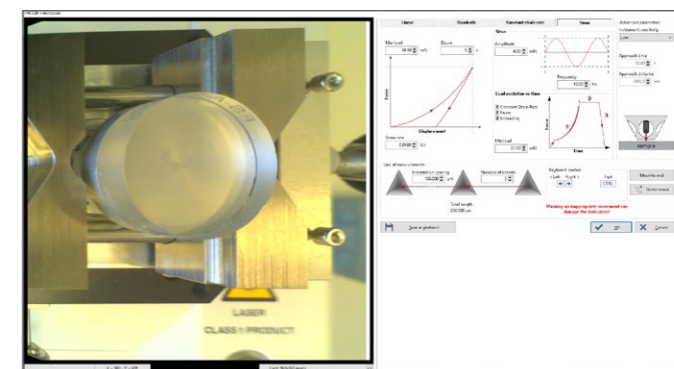
透過識別您的樣品及其材料屬性來創建一個新的測量組。不知道它們是什麼？只需從預先配置的列表中選擇材料並進入測量窗口，無需手動輸入材料屬性。

③ 選擇壓痕模式



在 3 種準靜態模式之間進行選擇：線性、二次和恆定應變率或動態正弦模式。選擇模式後，在同一窗口中可以看到相應的壓痕曲線圖。

④ 選擇參數



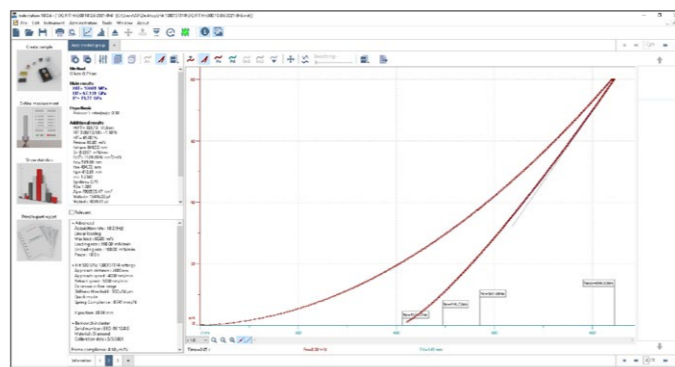
為了使測量定義更容易，不同的參數用圖片說明。每個參數的含義在光標位於參數名稱上時出現的「提示」框中進行了額外說明。

⑤ 用雷射射向樣品



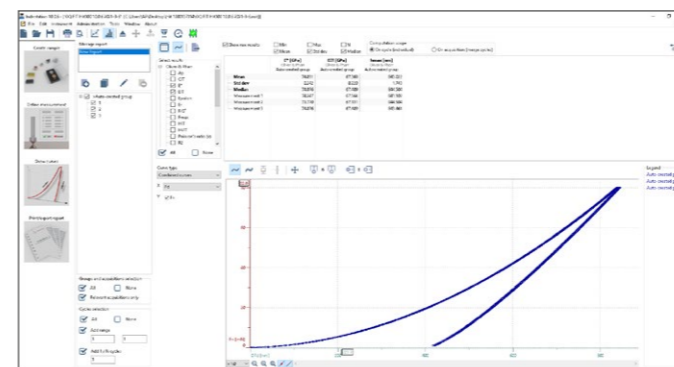
現在用雷射瞄準要測量的區域。縮進設置在兩條雷射線的交點處。添加一個攝影機，以更仔細地觀察下面的區域。

⑥ 執行測量



自動執行測量。在螢幕上實時監控壓痕曲線。

⑦ 分析結果



只需單擊「分析統計」圖標，即可顯示和分析您的測量結果。可以添加多個附加分析。

⑧ 匯出列印報告



單擊按鈕將您的測量結果導出為 PDF 報告。此外，將您的數據導出為 txt 文件，選擇數據點的數量，以不同的形式繪製它們等。

了解 儀器和領域

該領域的新手？

想了解更多關於儀器壓痕測試的資訊嗎？我們為您準備了教科書、文章和多份申請報告。我們的教育包包含理論基礎以及典型樣品（熔融石英、銅、DLC、PMMA）和測量程序/參數。這是了解儀器和領域的好方法。該套件可應需求提供。當您準備好進行測量時，「儀器壓痕測試的推薦參數和故障排除」就在眼前。

請記住：您將始終獲得我們專家網路的個人支援。只需聯繫我們的全球支持團隊中的任何一員，他們會很樂意協助。

想了解更多關於儀器壓痕測試的資訊：

www.anton-paar.com/wiki-iit

應用報告

www.anton-paar.com/hit300-documents

	HIT 300
	∨
最大負載	500 mN
負載雜訊背景 [rms]	≤ 1 μN
載荷分辨率	0.02 μN
深度範	200 μm
位移分辨率	0.01 nm
深度雜訊背景 [rms]	≤0.3 nm
框架合規性	≤0.3 μm/N
電動 X 工作台行程範圍	40 mm
手動 Y 工作台行程範圍	40 mm
提供防震工作台	是的，主動電子系統
雷射指示壓痕位置	十字準線
可選配攝影機	≥3x 放大倍率，分辨率 5,04 兆像素
外形尺寸（寬 x 深 x 高）	269 mm x 259 mm x 420 mm
重量	13.5 公斤
標準合規性	ISO 14577、ISO 19278、ASTM E2546

瞭解更多資訊



www.anton-paar.com/hit300



“
我們確信我們提供的是優質
儀器。為此，我們提供完整的 3 年保固服務。
”

所有新儀器*將包含 3 年的維修服務。
您可以避免預期外的花費，並且隨時信賴您的儀器。
除了保固外，我們還提供多種額外服務和保養選項。

* 由於所使用的技術，部分儀器需要根據保養時間表進行保養。
遵照保養時間表進行保養為享有 3 年保固的前提。



Anton Paar

奧地利安東帕有限公司

Anton Paar® GmbH
Anton-Paar-Str. 20
A-8054 Graz
Austria - Europe
Tel: +43 (0)316 257-0
Fax: +43 (0)316 257-257
電子郵件: info@anton-paar.com
公司網頁: www.anton-paar.com

台灣安東帕有限公司

台北市南港區成功路一段32號6F-3
郵遞區號: 115
電話: +886 2 8979 8228
傳真: +886 2 8979 8258
電子郵件: info.tw@anton-paar.com
公司網頁: www.anton-paar.tw

本公司產品總覽

實驗室與實際應用中的密度,
濃度,黏度以及折射度的測量

- 液體密度及濃度測量儀器
- 飲料分析系統
- 酒精檢測儀器
- 啤酒分析儀器
- 二氧化碳量測儀器
- 精密溫度測量儀器

流變測量技術

- 高級流變儀
- TwinDrive™流變儀

黏度測量

- SVM系列斯塔賓格全自動黏度儀
- 落球式黏度計
- 旋轉流變儀/黏度計

化學與分析技術

- 微波消化/萃取
- 微波合成

高精密光學儀器

- 折射儀
- 旋光儀
- 拉曼光譜儀
- 熱分析

石油石化測試儀器

- 閃火點,常壓蒸餾,氧化穩定性
- 針/錐入度,軟化點
- 燃料油,潤滑油等常規測試

表面力學性能測試儀器

- 微,奈米力學測設系統
- 微,奈米壓痕儀
- 劃痕測試儀系列
- 摩擦磨損測試儀
- 原子力顯微鏡

材料特性檢定

- 小角X射線散射儀
- 固體表面Zeta電位分析儀

顆粒特性

- Litesizer系列雷射(微米/奈米)粒徑儀

固體材料直接特性

- 比表面積,孔徑分析儀
- 化學吸附儀
- 蒸氣吸附儀
- 壓汞儀
- 薄膜孔徑分析儀
- 真密度計
- 振實密度計