

最专业的 过程分析

过程仪表



连续测量为您提供最出色的控制性能

安东帕的在线传感器可确保更高产品质量、优化您的原材料消耗并最大限度地提高生产能力。

我们开发了市场上用于浓度测定和质量流量测量最广泛的精确传感器技术组合之一，能够行业中的任何应用提供一系列解决方案。

无论是密度、声速还是折光率，我们都是唯一可以为液体浓度测量提供多种方法的公司。

- **根据您的需求量身定制**
我们专门为您开发解决方案，让您可靠、精确、连续地测量您的过程液体 — 无论是哪种应用
- **多种传感器集于一身**
我们广泛的传感器产品组合可以通过三种不同的物理方法为您的应用提供最有效的解决方案
- **为数字化和现代化过程控制做好准备**
我们功能强大的变送器和评估单元支持处理实时过程数据
- **优质服务--三年保修**
我们在全球各地都设有分公司，可为您提供本地服务，我们还为所有产品提供三年保修

了解更多信息



[www.anton-paar.com/
apb-process-products](http://www.anton-paar.com/apb-process-products)



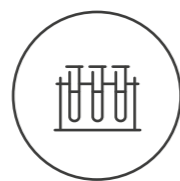
成功在线测量

的五个步骤

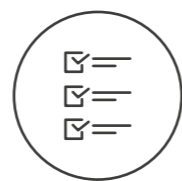
为确保您获得测量液体的最佳解决方案,我们会帮助您选择正确的技术并开发合适的浓度公式。从工艺和石油工程师到化学家和酿酒师,我们的专业专家团队能够为任何应用开发量身定制的解决方案。只需五个步骤,我们即可为您提供专业支持,开发应用程序并将我们的解决方案集成到您的工厂中。



请联系我们的全球销售和服务团队



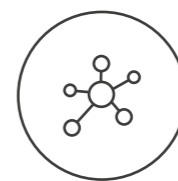
利用我们广泛的应用数据库或使用安东帕实验室仪表进行单独测量,共同开发应用程序



选择正确的技术获得正确的结果



将我们的传感器集成到您的流程中 - 通过一系列可用的适配器和附件,享受简便的机械安装支持



快速、轻松地访问结果 - 选择通过各种通信选项,与过程控制(PLC)无缝集成

跨行业的通用性



化学

在线密度和浓度测量传感器可确保更高产品质量、优化原材料消耗并最大限度地提高生产能力。它是确保工厂、员工和环境安全的重要组成部分。由于传感器材料种类繁多,几乎可以测量酸、碱、溶剂、盐等所有液体。

矿物

高科技在线解决方案可帮助优化采矿和矿石加工过程中的生产条件。监控您的硫酸工厂,对基础金属精炼厂 (BMR) 或贵金属精炼厂 (PMR) 进行质量控制。一流的在线传感器提高了安全性、原材料质量、生产效率和产品产量。

电池

在铅酸电池和锂离子电池的生产过程中,在线浓度和密度测量对于确保正确的性能至关重要。对于铅蓄电池而言,在各个生产步骤中都需要精确的硫酸浓度。对于锂离子电池来说,电解液中锂盐的浓度对离子传输至关重要。此外,在线浓度测量在 NMP 回收等回收过程中也非常重要。

金属

在金属加工中,许多步骤都可以最大限度地减少操作材料的消耗,并保证生产零件的质量。无论是成型、切割、酸洗、清洗还是涂层,浓度测量都是所有这些工艺的重要组成部分。

半导体

在化学机械平面化过程中,CMP 浆液的密度会直接影响材料去除率和表面光洁度。通过安装在线密度传感器,可以连续测定浆液是适用性。其他液体(如过氧化氢)的浓度测量对于有效清洁、精确蚀刻、均匀氧化、污染控制、工艺一致性和安全性至关重要。

汽车和暖通空调

减少复杂的实验室测量,从而降低成本,缩短开发时间,同时确保制冷回路中正确的油浓度和流量。安东帕为 R134a 和 R1234yf 等传统制冷剂以及 R290(丙烷)和 R744 (CO₂) 等环保型替代品提供最佳解决方案,甚至在超临界状态下也是如此。

乙醇

在生物乙醇生产过程中,精确的浓度和流量监测可确保高效利用原料,实时控制发酵过程并准确观测到所需的乙醇浓度。这样既能优化产品质量,又能符合相关规定。Coriolis 传感器和密度传感器实现了密闭输送和含水及无水乙醇的精确测量。

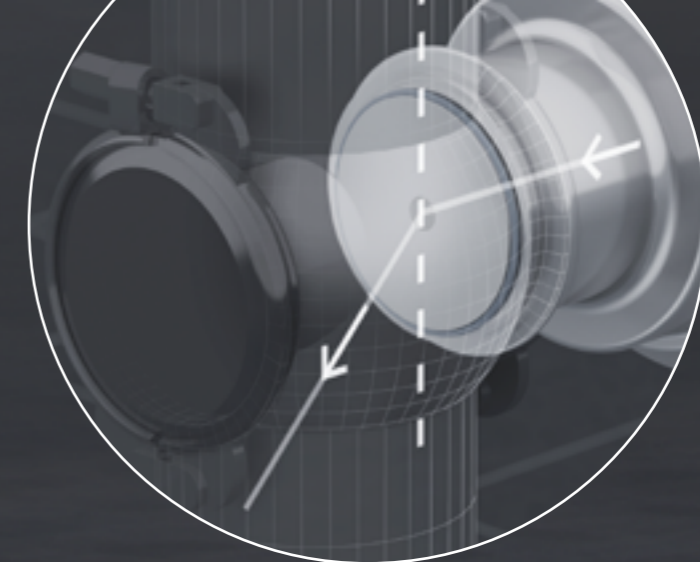
石油

无论是上游、中游还是下游,过程传感器都能优化钻井液管理、监控原油质量,并确保在多产品管道中准确检测产品。Coriolis 流量计可实现精确的密闭输送并支持过程控制。过程传感器可检测产品移动过程中的水接触面,在脱盐过程中区分原油和盐水,并自动执行储油罐的脱水过程,防止腐蚀、结垢和污染。

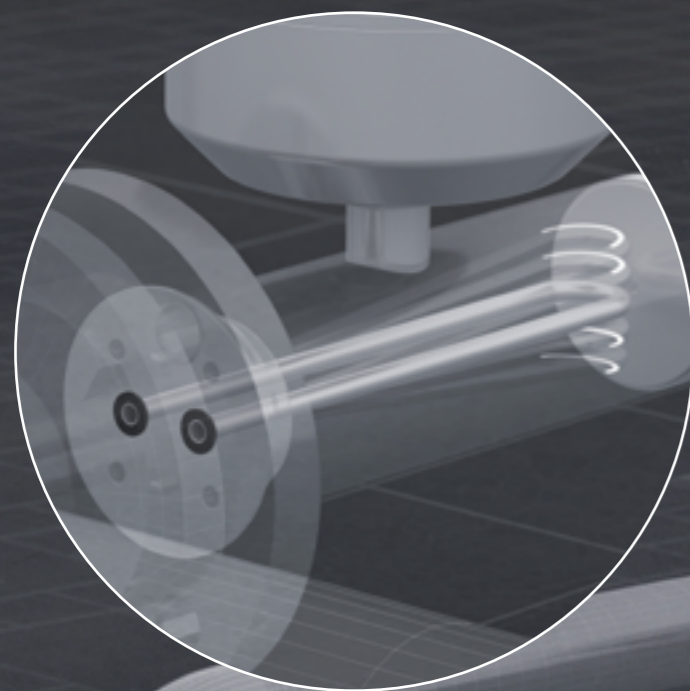
始终采用正确的测量策略

要达到最佳效果, 您需要正确的技术。

无论是密度、声速还是折光率或 Coriolis, 我们都是唯一一家能够始终为液体浓度测量提供最佳解决方案的供应商。此外, 您可以轻松地将我们所有的免维护传感器集成到您的工艺中。



↑ 免维护折光率测定 (全反射原理)

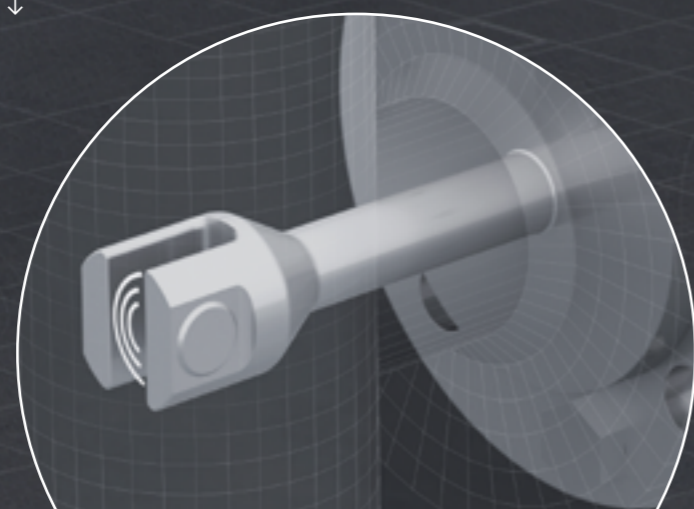


← U 型管测量原理 - 高精度密度测量



→ Coriolis 流量计 - 集质量流量和密度测量于一体

↓ 声速测量 - 坚固、耐用、免维护



L-Dens 7000 系列/ L-Com 5500

满足您的所有需求

L-Dens 7000 系列兼具高精度和紧凑型设计,是精确的密度和浓度测量的一流产品。得益于各种集成选项,这些传感器可以轻松地集成到您的工厂中。

L-Com 5500 是一款智能密度计和声速传感器,可以仅用一台仪器即可对三组分混合物进行浓度测量。

L-Dens 7000: 超高精度的选择

- 入门级型号 L-Dens 7300 具有三位数精度,专为石油工业设计
- L-Dens 7400 具有四位数精度,是适用于所有行业的全能型仪器;也适用于高腐蚀性液体
- 如果您需要五位数精度,那么 L-Dens 7500 将是您的最佳选择
- 不管您选择何种型号,所有传感器均免维护,并可轻松集成到任何工艺环境中

L-Com 5500: 能够测量三种成分的一站式传感器

- 结合在线密度和声速传感器,为您提供两全其美的体验
- 使用一台仪器对三组分混合物进行复杂的浓度测量
- 凭借其紧凑的模块化设计,这些免维护在线传感器可轻松集成到您现有的工艺中



了解更多信息



www.anton-paar.com/apb-lyza-7000



了解更多信息



www.anton-paar.com/apb-lcom

	L-Dens 7300 Petro	L-Dens 7400	L-Dens 7500	L-Com 5500
	↓	↓	↓	↓
测量范围	最高 1500 kg/m ³	最高 3000 kg/m ³	最高 2000 kg/m ³	最高 2000 kg/m ³ 800 m/s 至 2000 m/s
调整范围内的精度	0.5 kg/m ³	0.1 kg/m ³ 钽 0.5 kg/m ³	0.05 kg/m ³	0.05 kg/m ³ 重复性声速: 0.01 m/s
工艺温度	-40 °C 至 +125 °C			-25 °C 至 +125 °C
CIP/SIP 温度和持续时间 (非防爆版本)	145 °C 下高达 30 分钟			
环境温度	-40 °C 至 +70 °C			-25 °C 至 +65 °C
工艺压力绝对值	最高 50 bar	最高 50 bar (HP 版本最大 180 bar)	最高 50 bar	最高 50 bar
浸液部件的材料	1.4404	1.4404、合金 C-276、 Incoloy 825、钽	合金 C-276	合金 C-276
通信	可与 Pico 3000、Pico 3000 RC 和 mPDS 5 和 Edge			
工艺连接	适用于直路、旁路以及储罐安装 法兰: DIN/EN、ANSI、JIS、Tri-Clamp、VARIVENT® N、G 3/8", 管外径 12 mm 或 1/4"			
U 型管内径	6.3 mm			
建议流速	100 L/h 至 500 L/h			
防护等级	IP 66 / 67 / NEMA 4X			
证书	CE、ATEX、IECEx、cQPSus、INMETRO、CCC、JPEX (用于 L-Dens 7000 的 PESO)			
尺寸	Ex: 245 mm x 160 mm x 205 mm	245 mm x 145 mm x 185 mm (Ex: 245 mm x 160 mm x 205 mm)	190 mm x 145 mm x 185 mm (Ex: 190 mm x 160 mm x 205 mm)	258 mm x 142 mm x 192 mm (Ex: 258 mm x 156 mm x 214 mm)
标准校正范围	600 kg/m ³ 至 1200 kg/m ³			700 kg/m ³ 至 1200 kg/m ³ 800 m/s 至 2000 m/s
重量	4.5 kg	4.8 kg	4.5 kg	5.3 kg

L-Sonic

浓度测量、相位检测、质量控制

得益于 35 年的发展历史,紧凑型声速传感器 L-Sonic 5100/6100 的可重复性高达 0.005 m/s。这些传感器专为化学、石油、采矿和钢铁行业以及 HVAC 和酿造行业等领域的浓度测量、相位检测、产品识别和质量控制而设计。

L-Sonic 5100: 精准的多面手

- 用于浸入式安装的叉型传感器
- 易于集成到现有基础设施,结实的设计和多种浓度公式,使其成为每个生产过程中经济高效的解决方案
- 它们可用于在线浓度测量、界面检测或产品识别,或精准生产和质量控制

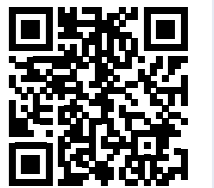
L-Sonic 6100: 即插即测系统

- 专门设计的用于制冷剂 (OCR) 中含油浓度测量的声速传感器
- 优化汽车、供暖、通风和空调 (HVAC) 行业中的制冷回路
- 其是一个“即插即用”系统,能够满足精确和即用型测量的所有需求
- 数十年的经验、出色的专业知识和全面的油到制冷剂浓度公式数据库使其成为每个制冷回路优化的理想传感器

	L-Sonic 5100	L-Sonic 6100
测量范围	800 m/s 至 2500 m/s	200 m/s 至 1560 m/s
可重复性	0.005 m/s	0.01 m/s
工艺温度	-25 °C 至 +125 °C	
CIP/SIP 温度和持续时间	145 °C 下高达 30 分钟	
环境温度	-25 °C 至 +65 °C, 不带 HMI -20 °C 至 +55 °C, 带 HMI	
工艺压力绝对值	根据法兰规格	125 °C 下高达 70 bar 或 50 °C 下 100 bar
浸液部件的材料	不锈钢 1.4404 (316L), Hastelloy®, Monel 400 24k 镀金、镀铬	不锈钢 1.4404 (316L)
通信	可与 Pico 3000、Pico 3000 RC 和 mPDS 5 和 Edge	
工艺连接	VARIVENT® N, VARIVENT® G DIN 11851 EN 1092-1, ANSI B16.5 JIS B2220	管道端面: OD 12 mm 压缩式接头 (12 mm, 1/2") 压缩式接头, 带外螺纹 (NPT 3/4", G 3/4")
叉长	56 mm, 125 mm (标准) 或客户指定	-
建议流速	0.1 m/s 至 6 m/s	50 L/h 至 700 L/h
防护等级	IP 66 / 67 / NEMA 4X	
证书	CE, ATEX, IECEx, cQPSus, INMETRO, CCC, JPEX	
尺寸	根据型号	非防爆: 150 mm x 145 mm x 175 mm 防爆版本: 160 mm x 160 mm x 190 mm



了解更多信息



www.anton-paar.com/
apb-lsonic

L-Rix

全天候实时读取结果

我们坚固耐用的 L-Rix 4100/5100/5200 在线折光仪, 可用于实时浓度测量和原材料、半成品和成品生产控制。传感器能够在工艺温度下连续测量浓度, 为您提供 24 小时生产控制。内置评估正在配备了现代化触摸屏。借助 Pico 3000 软件或 Edge 过程控制器, 您无需任何特殊培训即可设置和使用仪器 - 只需遵守界面上的说明即可。

L-Rix 系列: 在线且高精度

- 在整个生命周期内使用存储的校正值运行, 无需维护
- 获得相当于实验室折光仪的实时且准确的浓度测量结果
- 耐用的不锈钢外壳可在恶劣条件下提供可靠的结果, 外壳的入口保护可防止水柱和浸泡
- EHEDG 认证
- 使用 NAMUR NE 107 轻松完成诊断

	L-Rix 4100	L-Rix 5100	L-Rix 5200
测量范围	1.3100 至 1.4910 (相当于 0% 至 80% 的质量浓度)	1.3100 至 1.5400 (相当于 0% 至 100% 的质量浓度)	1.3100 至 1.4600 (相当于 0% 至 65% 的质量浓度)
准确度	nD ±0.0002 (相当于 ±0.1% 的质量浓度)	nD ±0.0002 (相当于 ±0.1% 的质量浓度)	nD ±0.0001 (相当于 ±0.05% 的质量浓度)
工艺温度	0 °C 至 100 °C	-20 °C 至 +120 °C	0 °C 至 105 °C
CIP/SIP 温度和持续时间	高达 145 °C, 持续时间为 30 分钟		
环境温度	0 °C 至 50 °C	-20 °C 至 +60 °C	
工艺压力绝对值	100 mbar 至 10 bar	100 mbar 至 16 bar (>120 °C 时为 10 bar)	
浸液部件的材料	不锈钢 1.4404 (AISI 316L)、PEEK、蓝宝石 (Al ₂ O ₃ - 99.997%), O 形圈: VARIVENT® 连接 - EPDM 70.10-02 (FDA 批准)		
通信	Pico 3000 - 模拟	Pico 3000、Pico 3000 RC、mPDS 5、Edge	
工艺连接	Tuchenhagen VARIVENT® N 型	Tuchenhagen VARIVENT® N 型、Tri-Clamp® 3"	
防护等级	IP65; IP67/NEMA 6P		
证书	CE, EHEDG (EL 类 - I 级)		
光源	波长为 589 nm 的 LED		
尺寸	142 mm x 142 mm x 172 mm		



了解更多信息



www.anton-paar.com/apb-lrix

L-Cor

质量流量和在线浓度测量

实时获取重要的过程数据,包括各种流体的质量流速、密度甚至浓度测量值。享受经过工艺验证的设计以及安东帕全球销售和服务网络的优势。

L-Cor Coriolis 测量仪可提供精确的在线测量结果,测量范围从每分钟 0.4 克到每小时 1400 公吨。该产品组合既有适用于饮料和啤酒应用的卫生设计,也有适用于微量剂量(每一滴都很重要)的紧凑型传感器,还有适用于大容量密闭输送应用(准确性对无缝交易至关重要)的仪表。

L-Cor 8000

→ 一流精度 - L-Cor 8000 Coriolis 质量流量计能为您提供高精度的质量流量 ($\pm 0.1\%$)、密度 ($\pm 0.5 \text{ kg/m}^3$), 以及体积测量。

L-Cor 6000

→ 快速排水且卫生 - 采用钛单直管,是高精度测量剪切敏感或粘性液体、浆液或腐蚀性介质的解决方案。

L-Cor 4000

→ 超高性价比 - 在各行业的各种标准应用中精确测量液体,实现可靠的质量流量和浓度测量。



了解更多信息



www.anton-paar.com/
apb-lcor

L-Cor 8000

测量范围	0.024 kg/h 至 9 kg/h	0.72 kg/h 至 72 kg/h	3.6 kg/h 至 120000 kg/h	3420 kg/h 至 700000 kg/h
流量精度液体	$\pm 0.2\%$		$\pm 0.1\%$	
气流精度	$\pm 0.5\% \pm ZS$			
密度范围	300 kg/m ³ 至 2000 kg/m ³			
密度精度	$\pm 3 \text{ kg/cm}^3$		$\pm 0.5 \text{ kg/m}^3$	
公称直径	1/4"	3/8"	3/8" 至 3"	4" 至 6"
环境温度	-40 °C 至 +55 °C			
工艺温度	- 200 °C 至 +200 °C			
工艺压力绝对值	150 bar (20 °C 条件下)	根据法兰规格		
工艺连接	螺纹 R 1/4	ASME B16.5 Class 150, 300, 600 EN 1092-1 PN16, 40 卡箍 ISO 2852 无菌法兰 DIN 11864-2 螺纹 R/Rc		ASME B16.5 Class 150, 300, 600 EN 1092-1 PN16, 40
浸液部件	1.4404 (316L)	1.4404 (316L) 合金 C-22	1.4404 (316L)	
获得潜在爆炸环境批准	ATEX, IECEx, CSA (C-US), NEPSI (CCC)			
通信	模拟、脉冲、Bell 202、Modbus RTU (RS-485)、Profibus PA、现场总线			
认证	OIML R117-1:2019 (符合 WELMEC 8.8 & 7.2)			

L-Cor 6000

L-Cor 4000

测量范围	36 kg/h 至 61200 kg/h	24 kg/h 至 48000 kg/h
流量精度液体	$\pm 0.15\% \pm ZS^*$	
密度范围	500 kg/m ³ 至 1000 kg/m ³ , 或 700 kg/m ³ 至 1300 kg/m ³ , 或 1000 kg/m ³ 至 1500 kg/m ³	300 kg/m ³ 至 2000 kg/m ³
密度精度	$\pm 2 \text{ kg/m}^3$	$\pm 3 \text{ kg/cm}^3$
公称直径	1/2" 至 3"	1/2" 至 2"
环境温度	-40 °C 至 +55 °C	
工艺温度	-40 °C 至 +130 °C	
工艺压力绝对值	根据法兰规格	
工艺连接	ASME B16.5 Class 150 EN 1092-1 PN16 卡箍 ISO 2852	ASME B16.5 Class 150, 300, 600 EN 1092-1 PN40 卡箍 ISO 2852 无菌法兰 DIN 11864-2
浸液部件	钛合金	1.4404 (SUS316L)
获得潜在爆炸环境批准	ATEX, IECEx, CSA (C-US), NEPSI (CCC)	
通信	模拟、脉冲、Bell 202、Modbus RTU (RS-485)、Profibus PA、现场总线	
认证	EHEDG	

L-Dens 2300/3300

经济高效的解决方案

以出色的性价比实现三位数精度。L-Dens 3300 是入门级型号,适用于各种应用中的密度和浓度测量,而 L-Dens 2300 则是 OEM 模块,专门为集成到测量设备中而开发。它们配有不锈钢或玻璃 U 形管,设计用于测量非腐蚀性液体(如清洁液或 CMP 浆液)和腐蚀性液体(如硫酸)。

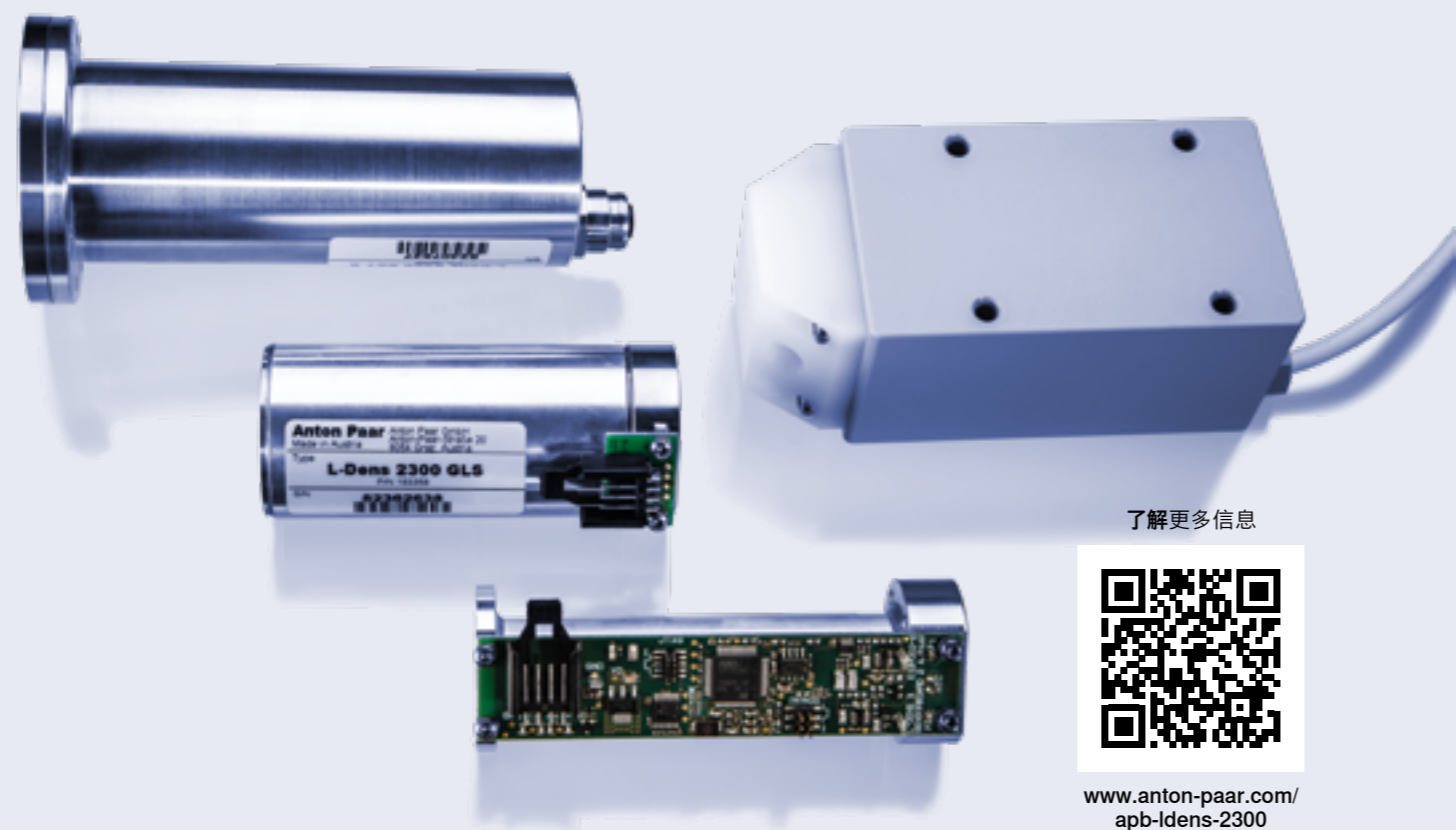
L-Dens 3300 传感器是经济实惠的入门级型号。

L-Dens 2300: OEM 客户的灵活解决方案

- 小巧灵活的 OEM 模块能够让您轻松地将这些密度传感器集成到您的测量设备中
- 借助不锈钢或玻璃 U 形管以三位数精度测量非腐蚀性和腐蚀性液体的密度和温度
- 这些传感器必须集成

L-Dens 3300: 经济型传感器

- 以三位数精度的灵活、独立传感器测量密度和浓度
- 广泛的预安装应用使其用途极广,甚至可以用于小型实验室场合并横跨多个行业
- 浸液材料 - 拥有不锈钢和硼硅酸盐玻璃的可供选择 - 可以测量非腐蚀性和腐蚀性介质

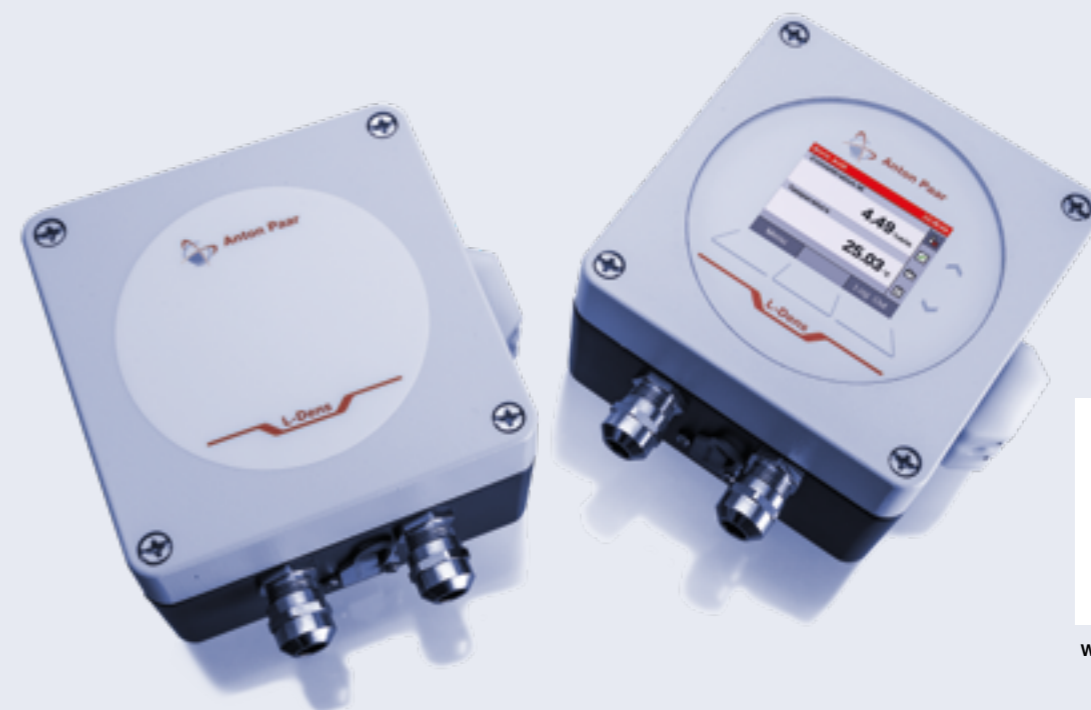


了解更多信息



www.anton-paar.com/apb-ldens-2300

	L-Dens 2300 GLS (FCM) (PP)	L-Dens 2300 SST (E)	L-Dens 3300
测量范围	500 kg/m ³ 至 2000 kg/m ³	500 kg/m ³ 至 2000 kg/m ³	500 kg/m ³ 至 2000 kg/m ³
调整范围内的精度	1 kg/m ³	1 kg/m ³	1 kg/m ³
工艺温度	-10 °C 至 +60 °C	SST: 10 °C 至 80 °C SST E: -10 °C 至 +60 °C	SST: 10 °C 至 80 °C GLS: -10 °C 至 +60 °C
CIP/SIP 温度和持续时间		SST: 95 °C 持续 30 分钟	SST: 95 °C 持续 30 分钟
环境温度	-10 °C 至 +50 °C	SST: -10 °C 至 +50 °C SST E: -10 °C 至 +60 °C	-10 °C 至 +40 °C
工艺压力绝对值	最高 6 bar	最高 16 bar	SST: 最高 16 bar GLS: 最高 6 bar
浸液部件的材料	GLS: 玻璃, PVDF, Kalrez GLS FCM: 玻璃, PAS-PVDF, EPDM GLS PP: 玻璃, PVDF, Kalrez	SST: 1.4571, 1.4404 SST E: 1.4571, 1.4404, FKM	SST: 1.4571, 1.4404, PVDF, Viton GLS: 玻璃, PVDF, Kalrez
通信	RS-232	RS-232	模拟, RS-232, RS-485, 继电器
工艺连接	GLS: 法兰盘和适配器 GLS FCM: 法兰盘和适配器 GLS PP: G 1/8"	法兰盘和适配器	G 1/8"
U 型管内径	2.0 mm	2.1 mm	SST: 2.1 mm GLS: 2.1 mm
建议流速	10 L/h 至 70 L/h	10 L/h 至 80 L/h	SST: 10 L/h 至 80 L/h GLS: 10 L/h 至 70 L/h
防护等级	-	-	IP 65
证书	-	-	CE
尺寸	GLS: 88 mm x 38 mm x 48 mm GLS FCM: 88 mm x 38 mm x 48 mm GLS PP: 126 mm x 56 mm x 46 mm	SST: 99 mm x 34 mm x 38 mm SST E: 134 mm x 64 mm x 64 mm	166 mm x 155 mm x 91 mm
标准校正范围	500 kg/m ³ 至 2000 kg/m ³	500 kg/m ³ 至 2000 kg/m ³	500 kg/m ³ 至 2000 kg/m ³
重量	GLS, gLS FCM: 105 g GLS PP: 275 g	SST: 105 g SST E: 400 g	1800 g



了解更多信息



www.anton-paar.com/apb-ldens-3300

简单的机械安装

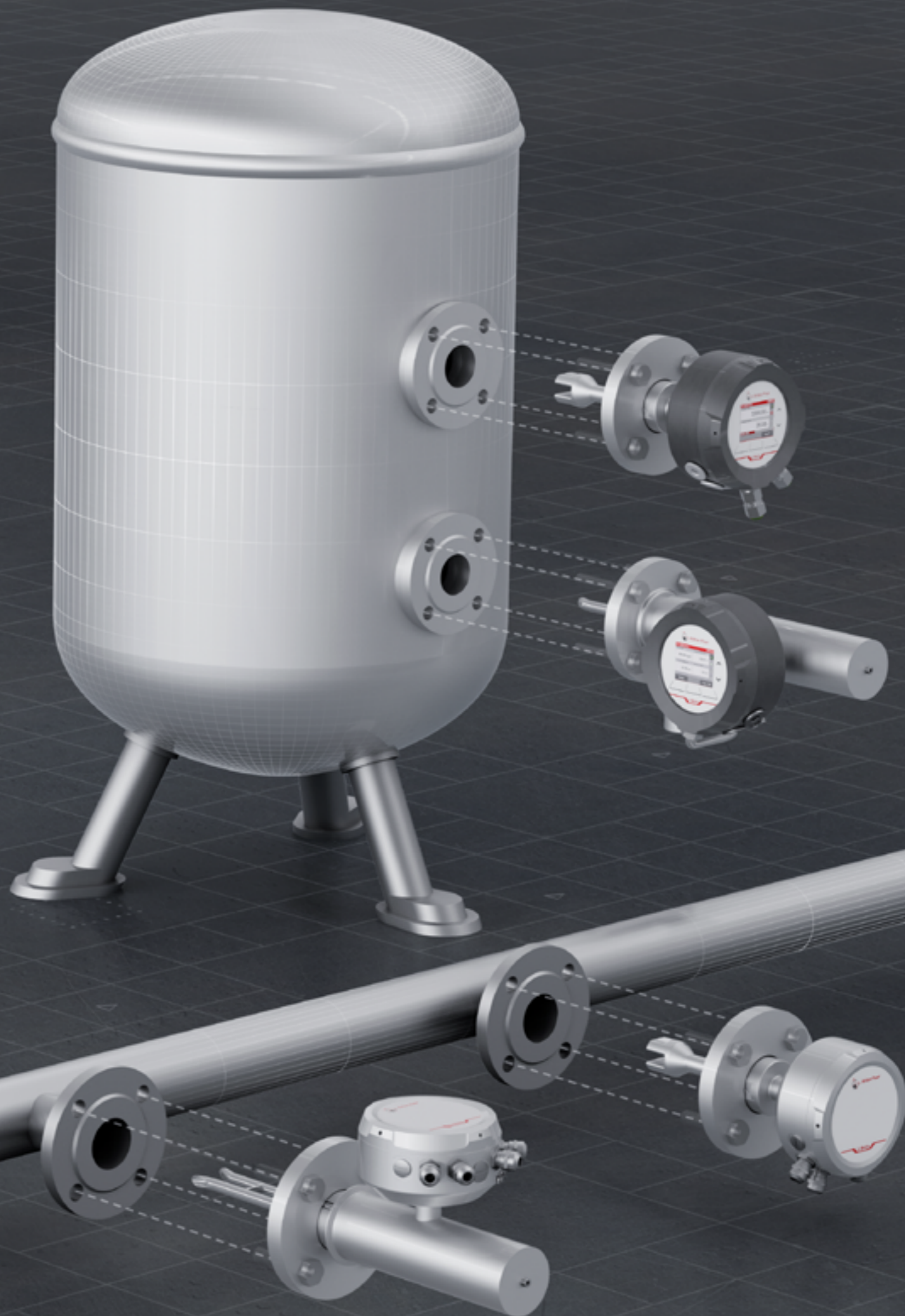
我们的传感器能够以最少的安装工作量为您提供过程数据。一系列出色的适配器、泵机和清洁解决方案有助于在您的过程中进行安装,并确保可靠的运行。

即插即测

- 适用于标准安装的丰富产品组合以及满足您特定要求的各种附件(例如,适配器或旁路安装)
- 能够简单集成到管道或储罐中
- 清洁设备可帮您获得最佳测量结果,具有挑战性的液体也能应对自如

易于集成的密度传感器

- 我们的密度传感器采用模块化设计,配件众多,安装简单方便
- 如果您有足够的流量,您可以轻松地将密度传感器与内联适配器进行集成
- 如果您的流量不足、流量波动剧烈或为储罐安装,则我们的集成泵机可确保最佳介质交换以实现高精度测量
- 防爆区域专用泵



安装配件

简化过程分析

我们支持大多数行业标准,例如ASME B16.5、EN 1092-1、JIS B2220、ISO 228-1、NPT、Tri-Clamp、VARIVENT®、压缩式接头



直路安装的适配器
最大限度地减少安装工作量。适用于 L-Dens 7000 和 L-Com 5500。



旁路安装的适配器
充分的操作灵活性。适用于 L-Dens 7000 和 L-Com 5500。



用于储罐或管道安装的综合泵,适用于危险区域
确保准确的流量以实现精确可靠的测量。适用于 L-Dens 7000 和 L-Com 5500。



截止适配器
简单的直路安装提供了旁路灵活性。适用于 L-Dens 7000 和 L-Com 5500。

⊕ **冲洗适配器**
将简单的在线安装与 L-Dens 7000 的冲洗选项和自动校正相结合。

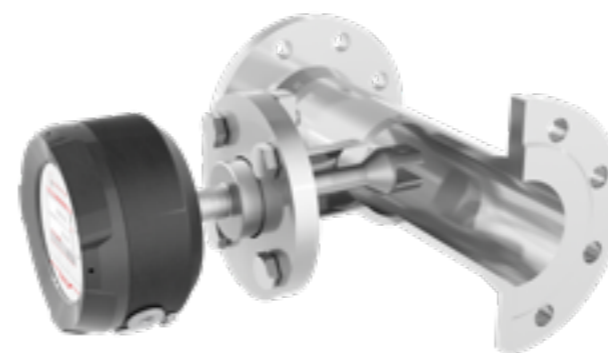


偏转系统
利用流量进行清洗,确保测量的可靠性。适用于 L-Rix。



适合小管道的安装
满足您的需求。适用于 L-Rix。

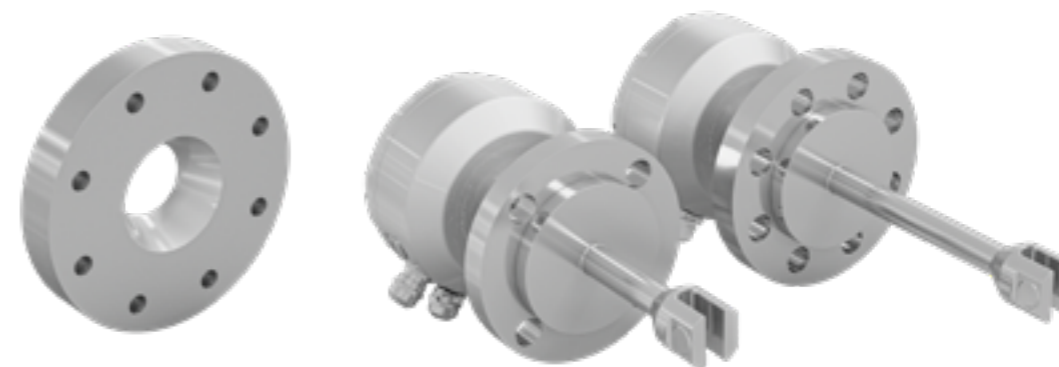
⊕ **棱镜清洗系统**
专为恶劣条件而设计的主动清洗。适用于 L-Rix。



开箱即用的集成解决方案
适用于在不锈钢或 PFA 涂层管道中快速安装传感器。适用于 L-Sonic 5100。



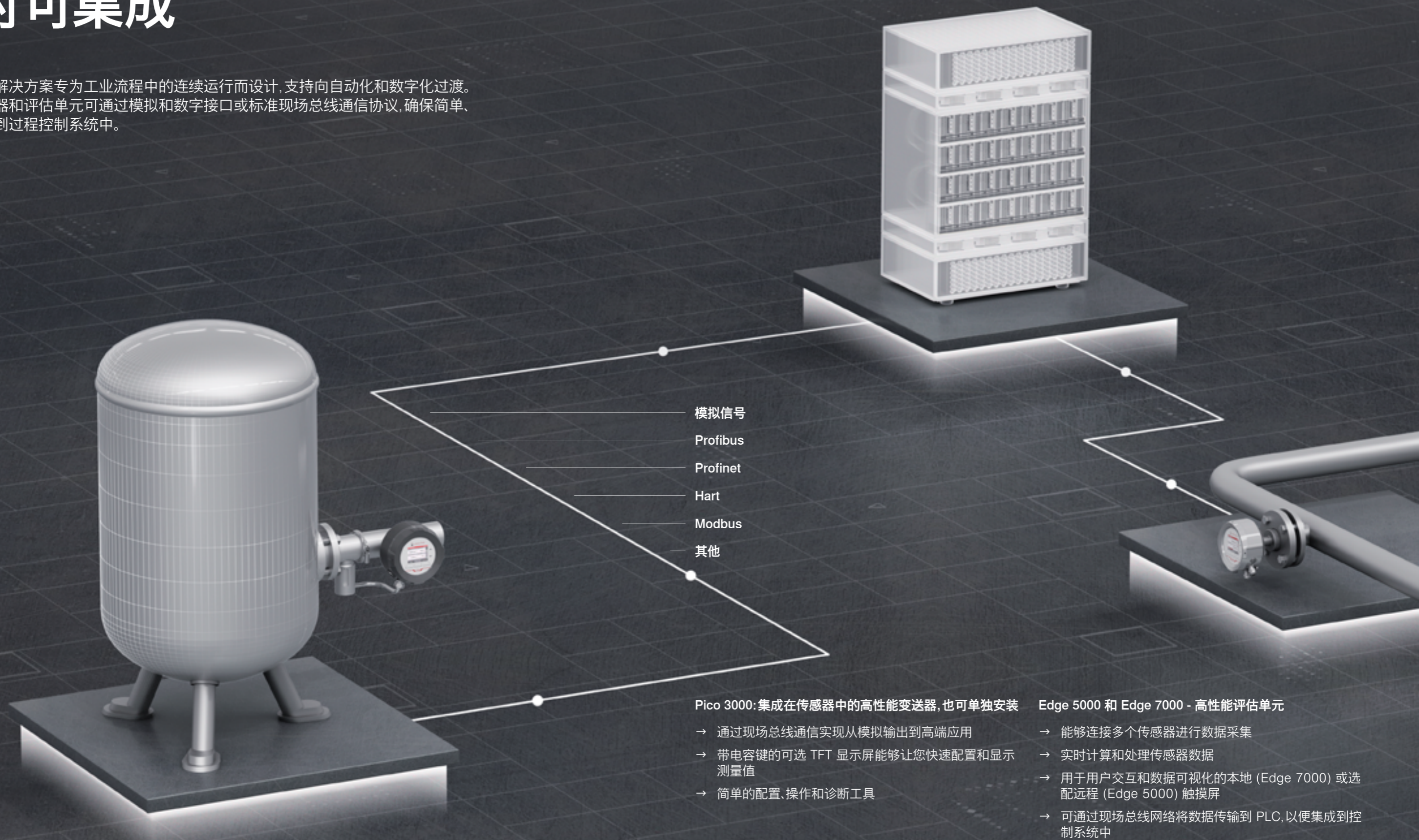
清洗喷嘴
即使在恶劣的条件下也能确保一流的测量精度和可靠运行。适用于 L-Sonic 5100。



DN 50/2" 至 DN 80/3" 适配器和定制叉长度
为您工厂量身定制的解决方案。适用于 L-Sonic 5100。

借助通信实现可靠控制 - 随时可集成

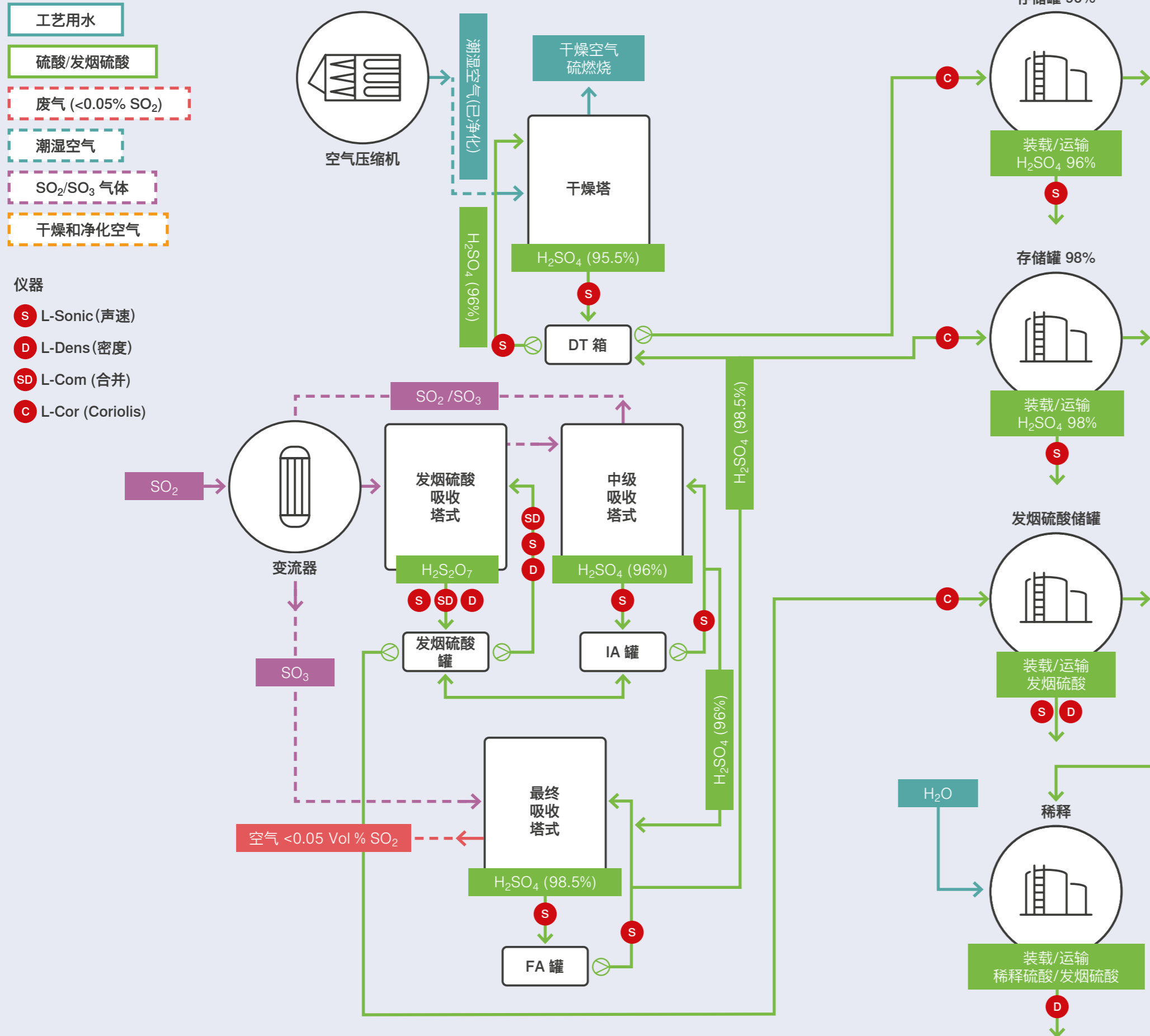
我们的测量解决方案专为工业流程中的连续运行而设计,支持向自动化和数字化过渡。高性能变送器和评估单元可通过模拟和数字接口或标准现场总线通信协议,确保简单、无缝地集成到过程控制系统中。



酸性部分

储存/稀释

硫酸工艺



凭借我们全面的传感器和附件产品组合,我们可以轻松地将正确的技术安装到正确的测量位置。硫酸是全球生产量最大的基础化学品,它体现了液体特性对最佳测量方法选择过程的重要影响。声速是浓度高于 90% 时的专用技术,而密度测量则可以让用户可靠地评估较低的浓度范围。

浓度测量

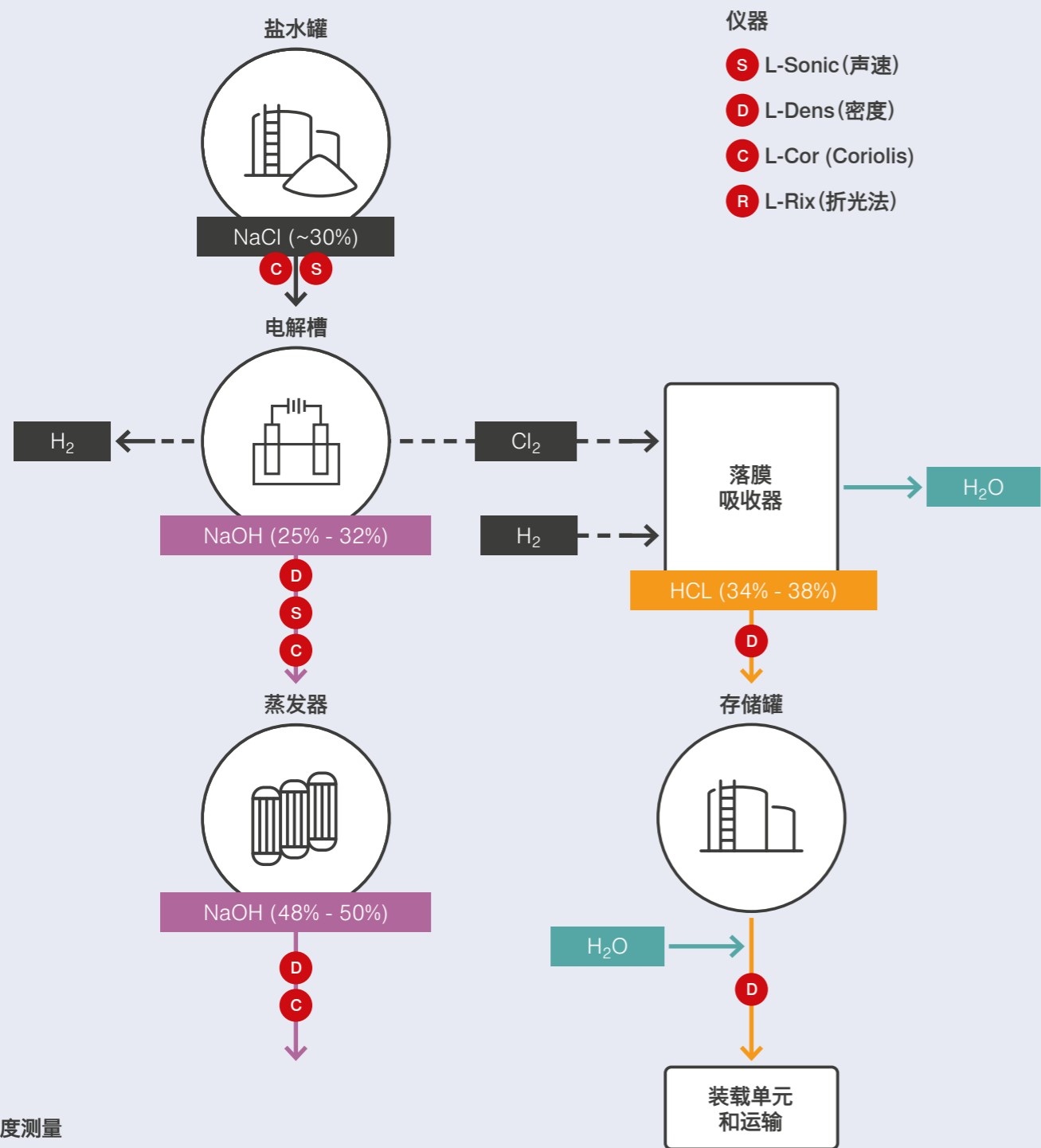
- 硫酸 0% 至 90%: L-Dens 7400 TAN
- 硫酸 80% 至 100%: L-Sonic 5100 HAS
- 发烟硫酸: L-Sonic 5100 SST/GOC, L-Dens 7400 SST, L-Com 5500

质量流量测量

- 硫酸 90% 至 100% 和发烟硫酸: L-Cor 8000

氯碱工艺

通过完整氯碱工艺准确控制所需的硝酸和氢氧化钠浓度非常重要,并且可以通过安东帕的密度传感器 L-Dens 7400 和声速传感器 L-Sonic 5100 轻松完成。

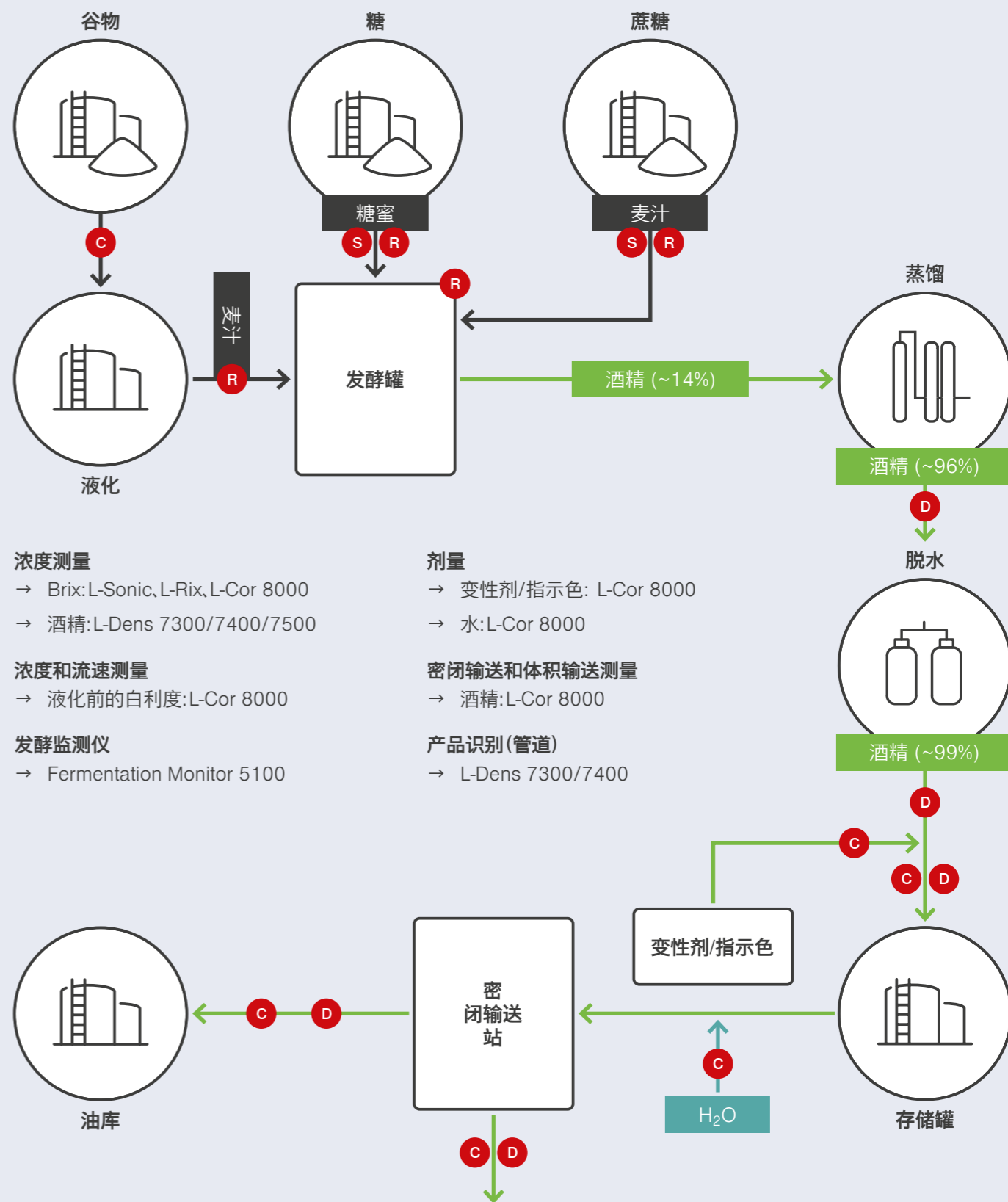


浓度测量

- NaCl: L-Sonic 5100 MON, L-Cor 8000
- HCl: L-Dens7400TAN
- NaOH: L-Dens 7400 INC, L-Sonic 5100 MON, L-Cor 8000

生物乙醇工艺

通过在液化、发酵、蒸馏和净化过程中精确监控,提高生产效率、质量和合规性。



在线监控

安东帕的过程传感器已被集成到无数应用中,用于在线浓度测量、产品识别、相位检测和质量检查:

- 醋酸
- 硝酸铵
- 柠檬酸
- DMF 和 DMAc
- 乙醇
- 烃类
- 盐酸
- 过氧化氢
- 甲醇
- 硝酸
- NMP
- 发烟硫酸
- 磷酸
- 氢氧化钾
- 氯化钠
- 氢氧化钠
- 氨基磺酸
- 硫酸
- 尿素
-等等。



稳定可靠 合规 品质保证

我们训练有素且经过认证的技术人员将时刻准备着,确保您的仪器平稳运行。

了解更多信息



www.anton-paar.com/service



更长运行时间

无论您使用仪器的频率有多高,我们都会帮助您使其状况良好,充分保护您的投资。在设备停产后至少 10 年内,我们均可为您提供您可能所需的任何服务和备件。



保修计划

我们确信为您提供优质仪器。安东帕为此仪器提供 三年全面质保服务。只需确保遵循相关的维护计划即可。您还可以将仪器的保修延期至保修期之后。



快速响应

我们急客户所急。我们会在 24 小时内响应您提出的问题。我们的工作人员(而非机器人)将为您提供直接的帮助。



全球服务网络

我们完善的客户服务网络遍布全球 86 个地点,共有 600 位认证的服务工程师。无论您所处何方,都会有安东帕认证的服务工程师给您提供服务。



Anton Paar

Anton Paar® GmbH
Anton-Paar-Str. 20
A-8054 Graz
Austria - Europe
Tel: +43 (0)316 257-0
Fax: +43 (0)316 257-257
www.anton-paar.com

安东帕中国

上海(中国总部)

中国上海市合川路2570号
科技绿洲三期2号楼11层
邮编:201103
电话:+86 21 2415 1900
传真:+86 21 2415 1999
销售热线:+86 400 820 2259
售后热线:+86 400 820 3230
E-mail: info.cn@anton-paar.com
中国官网:www.anton-paar.cn
在线商城:shop.anton-paar.cn

北京

北京市朝阳区八里庄陈家林甲2号
尚8里文创园 A座202室
邮编:100025
电话:+86 10 6544 7125

广州

广州市越秀区水荫路117号
星光映景大厦 1902-1904室
邮编:510095
电话:+86 20 3836 1699

成都

中国成都市金牛区蜀西路9号丰德
羊西中心901室
邮编:610036
电话:+86 28 8628 2862

西安

西安市高新区科技二路67号大景国际602室
邮编:710075
电话: +86 29 8523 5208

青岛

青岛市李沧区巨峰路176号
金水·信联天地3号楼1307
邮编:266000
电话: +86 532 5557 9349

南京

南京市江北新区浦洲路29号
三鑫科创园2号楼207室
邮编:210000
电话:+86 25 8332 0240

本公司产品总览

实验室与在线应用中的密度、

- 浓度、黏度以及折光的测量
- 液体密度及浓度测量仪器
- 饮料分析系统
- 酒精检测仪器
- 啤酒分析仪器
- 二氧化碳测量仪器
- 精密温度测量仪器

流变测量技术

- 模块化智能型高级旋转流变仪
- MultiDrive多驱流变仪/动态热机械分析仪
- 布拉本德Brabender转矩流变仪

黏度测量

- 黏度密度计
- 微量黏度计
- 旋转流变仪 / 布式黏度计

化学与分析技术

- 微波消解/萃取
- 微波合成
- 布拉本德 粉质仪/黏度糊化仪/拉伸仪/面筋聚集仪
- 布拉本德 水分测定仪
- 布拉本德 旋转式粉碎机/试验磨粉机

高精度光学仪器

- 折光仪
- 旋光仪
- 拉曼光谱仪

石油石化测试仪器

- 闪点、常压蒸馏、氧化稳定性
- 针/锥入度、脆点
- 胶质仪、冷滤点测试仪

表面力学性能测试仪器

- 微 / 纳米压 / 划痕测试仪
- 大载荷划痕测试仪
- 摩擦磨损测试仪

X射线材料表征

- 小角X射线散射仪
- X射线衍射仪

粒度粒形和Zeta电位表征

- 激光衍射粒度仪
- 动态光散射粒度/粒子浓度/ Zeta 电位分析
- 动态图像法粒度粒形分析仪
- 固体表面 Zeta 电位分析仪

多孔材料性能表征

- 物理吸附仪:比表面积和孔径分析
- 化学吸附仪
- 蒸汽吸附仪
- 压汞仪
- 薄膜孔径分析仪
- 真密度计
- 振实密度计

安东帕在线商城



安东帕微信公众号

