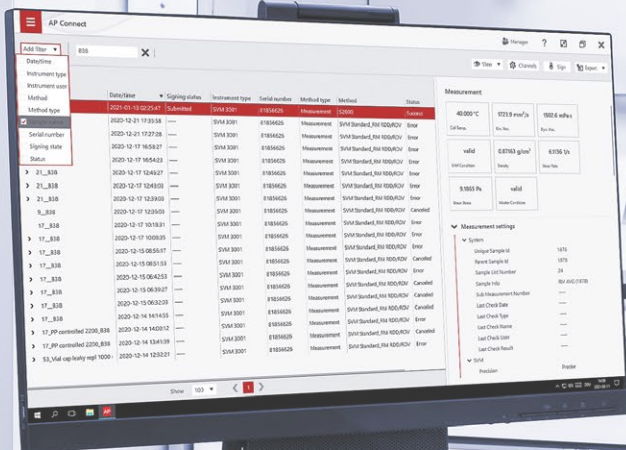


# Software für Ihr papierloses Labor



## AP Connect





# AP Connect

## Für einen optimalen Datenfluss.

**IHRE DATEN SIND KOMPLEX, ABER UNSERE SOFTWARE IST EINFACH.**

Einfach anschließen und loslegen. Alle Ihre Labor Daten sind nur einen Klick entfernt: AP Connect ist eine Laborsoftware, die Ihre Geräte verbindet, Messinformationen weitergibt und die Einhaltung von Regulatorien sicherstellt. Ihre Datendrehscheibe im Labor – zum Greifen nah.



FUNKTIONIEREN MEINE GERÄTE MIT AP CONNECT?  
HIER FINDEN SIE MEHR ALS 50 ANTON PAAR-GERÄTE,  
DIE SICH VERBINDEN LASSEN.

**Paperless.**  
Data at your fingertips.

**WARUM IST AP CONNECT ANDERS ALS ANDERE SOFTWARE?**

Die einzigartige Systemarchitektur ermöglicht eine Integration innerhalb weniger Minuten. Danach einfach anschließen und loslegen! Keine komplexe und zeitaufwendige Implementierung. Kein Schnickschnack. Zeitsparende Funktionalität und erhöhte Produktivität.

**ZEHNTAUSENDE MESSUNGEN IN EINEM DIGITALEN RAUM. 100 % EFFIZIENZ. ES MACHT SOGAR SPASS! BESCHLEUNIGEN SIE IHRE LABORARBEIT.**

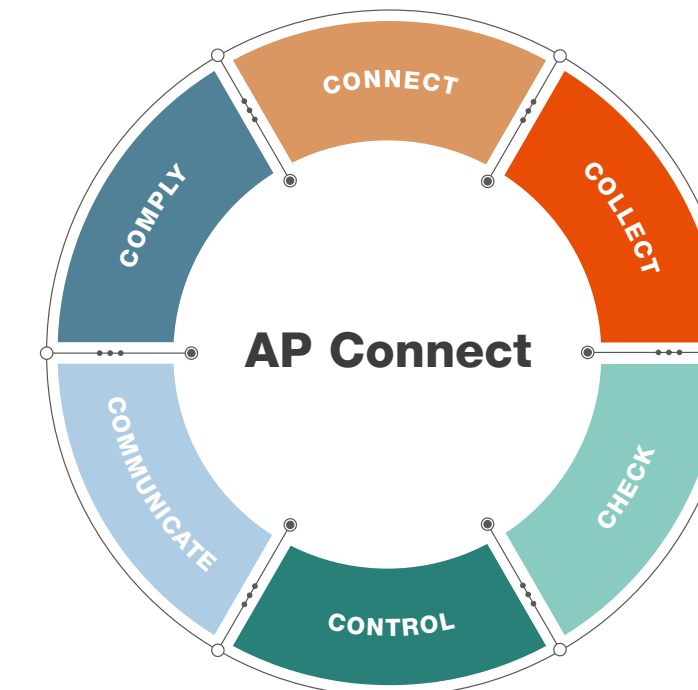
**INTEGRIEREN SIE IHRE DATEN – IN 3 EINFACHEN SCHRITTEN**

- 1. Installieren Sie AP Connect in nur 4 Minuten.**
- 2. Melden Sie sich in Sekundenschnelle mit Ihren Windows-Zugangsdaten (Active Directory) bei AP Connect an.**
- 3. Registrieren Sie Ihre Geräte in weniger als 1 Minute.**

\* verbunden mit Ihrem Firmennetzwerk



[www.anton-paar.com/apc](http://www.anton-paar.com/apc)



<p><b>CONNECT</b></p> <ul style="list-style-type: none"> <li>- Plug &amp; Play</li> <li>- Verbinden Sie bis zu 30 von mehr als 50 Geräten mit 1 Lizenzschlüssel</li> <li>- Auch für Geräte von anderen Herstellern anwendbar</li> </ul>	<p><b>COLLECT</b></p> <ul style="list-style-type: none"> <li>- Eine zentrale Datenbank für alle Ihre Messdaten</li> <li>- Zugriff aus dem gesamten Firmennetzwerk</li> <li>- Mit Informationen arbeiten statt sie zu suchen</li> </ul>	<p><b>CHECK</b></p> <ul style="list-style-type: none"> <li>- Rufen Sie Ihre Daten jederzeit ab, um schneller Entscheidungen zu treffen.</li> <li>- Audit-Trail für lückenlose Rückverfolgbarkeit bei Ihrer Laborarbeit.</li> <li>- Konfigurierbarer Freigabeprozess mit elektronischer Signatur für alle Ihre Daten</li> </ul>
<p><b>Eliminieren von Übertragungsfehlern garantiert Datenqualität.</b></p>	<p><b>Papierloses Arbeiten spart Zeit und setzt Ressourcen frei.</b></p>	<p><b>Alle Daten an einem Ort für schnelle und sichere Entscheidungen.</b></p>
<p><b>CONTROL</b></p> <ul style="list-style-type: none"> <li>- Benutzerverwaltung mittels Active Directory</li> <li>- Eindeutige Zuweisung von Rollen &amp; Rechten</li> <li>- Starten von Messungen (mit mehr als 10 Parametern) direkt von Ihrem PC aus</li> </ul>	<p><b>COMMUNICATE</b></p> <ul style="list-style-type: none"> <li>- Automatischer Export entsprechend Ihren konfigurierten Regeln: zur Dokumentation der Arbeitsvorgänge in Ihrem Labor und für den Datentransfer zu Ihrem externen Datenmanagementsystem (z.B. LIMS)</li> <li>- Manueller Export: Selektive Datenauswahl zur vollständigen Kontrolle des Datenflusses</li> <li>- Fernzugriff auf Daten: für dateilosen Datentransfer über die standardisierte REST-Schnittstelle</li> </ul>	<p><b>COMPLY</b></p> <ul style="list-style-type: none"> <li>- Die Kombination aller Funktionen von AP Connect gewährleistet volle Einhaltung der Vorschriften in regulierten Umgebungen (z. B. FDA 21 CFR Part 11).</li> </ul>
<p><b>Erhöhter Probendurchsatz dank Batch-Messung</b></p>	<p><b>Kommunikationswege nur 1 Mal konfigurieren, und schon fließen die Daten ungehindert.</b></p>	<p><b>System-Audit-Trail und Rechteverwaltung garantieren volle Rückverfolgbarkeit.</b></p>

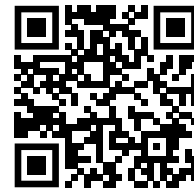
Lernen Sie alle AP Connect-Funktionen in unseren Videos (1 Min.) kennen

[www.anton-paar.com/apc-videos](http://www.anton-paar.com/apc-videos)

# AP Connect

Editionen: Start,  
Standard und Pharma

**LADEN SIE DIE VOLLSTÄNDIGE  
60-TAGE-DEMOVERSION HERUNTER**



[www.anton-paar.com/apc-demo](http://www.anton-paar.com/apc-demo)



	START	STANDARD	PHARMA
	<b>Für alle Kundinnen und Kunden, die sich mit AP Connect vertraut machen wollen und ein einzelnes Gerät anschließen möchten.</b>	<b>Breit angelegt. Für Labore in vielfältigen Industrien und Applikationen, insbesondere:</b>	<b>Labore in stark regulierten Umgebungen Fokussiert auf Labore in stark regulierten Umgebungen und für Betriebe mit spezifischen, strengen Prüfanforderungen, insbesondere:</b>
<b>Branchen</b>	<ul style="list-style-type: none"> <li>- Lebensmittel- und Getränkeindustrie</li> <li>- Erdölindustrie</li> <li>- Chemische Industrie</li> <li>- Aroma- und Duftstoffindustrie</li> </ul>	<ul style="list-style-type: none"> <li>- Lebensmittel- und Getränkeindustrie</li> <li>- Erdölindustrie</li> <li>- Chemische Industrie</li> <li>- Aroma- und Duftstoffindustrie</li> </ul>	<ul style="list-style-type: none"> <li>- Pharmazeutische Industrie</li> <li>- Kosmetik- und Körperpflege-Industrie</li> <li>- Gesundheitswesen</li> <li>- Nahrungsergänzungsmittel-Industrie</li> <li>- behördliche Konformität</li> </ul>
<b>Lizenz</b>	Kostenlos	Einmalige Lizenzgebühr oder jährliche Abonnementgebühr	Einmalige Lizenzgebühr oder jährliche Abonnementgebühr
<b>Geräteanbindung</b>	1 Gerät	bis zu 30 Geräte	bis zu 30 Geräte
<b>Datenerfassung</b>	✓	✓	✓
<b>Datenanalyse (Ergebnisbrowser)</b>	✓	✓	✓
<b>Datenexport</b>	✓	✓	✓
<b>Konfigurierbare automatische Exporte</b>	1 Regel	bis zu 100 Regeln	bis zu 100 Regeln
<b>Unterstützte Dateiformate für den Datenexport</b>	PDF, CSV	PDF, XLS, CSV	PDF, XLS, CSV
<b>Desktop-Installation</b>	✓	✓	✓
<b>Server-Installation</b>	✓	✓	✓
<b>Client-Installation (Mehrbenutzerzugriff)</b>	1 Benutzerin / 1 Benutzer	✓	✓
<b>Active-Directory-unterstützende Benutzerverwaltung</b>	✓	✓	✓
<b>Dateilose Datenübertragung (REST-API)[1]</b>		✓	✓
<b>Anbindung von Instrumenten von anderen Herstellern<sup>2</sup></b>		✓	✓
<b>Gerätesteuerung (automatisierte Messreihen)</b>		✓	✓
<b>Rollen und Berechtigungen</b>			✓
<b>Prüfung &amp; Freigabeprozess</b>			✓
<b>Elektronische Signatur</b>			✓
<b>Audit-Trail</b>			✓
<b>Übereinstimmung mit Titel 21 CFR Part 11</b>			✓

Gemäß den in der Tabelle dargestellten Merkmalen ist die Einhaltung des ALCOA++ Datenintegritätsprinzips gewährleistet.

<sup>1</sup> Über separate Lizenz (es fallen zusätzliche Lizenzkosten an)

<sup>2</sup> Zusätzliche Adapter erforderlich (es fallen zusätzliche Lizenzkosten an)

