

Software für
Rheometer

Neue Wege für Ihre Applikationen

Die RheoCompass™ Software

Ihr Rheometer bietet eine stetig wachsende Anzahl neuer Messmöglichkeiten. Dies verlangt nach einem übersichtlichen und flexiblen Werkzeug zur Umsetzung eigener Wünsche und Anforderungen: Die neue RheoCompass™ - Software von Anton Paar.

Die auf intuitive Bedienung ausgelegte client- und serverbasierte Software RheoCompass™ ermöglicht eine anwendungsorientierte Filterung von Vorlagen, benutzerdefinierte Versuche und Auswertungen, ein stark vereinfachtes Abrufen von Daten und vieles mehr.



App Manager
Rheologie nach Ihren Wünschen

RheoFinder
Alle Daten immer zur Hand

Media Explorer
Perfekte Visualisierung
durch Bild und Video

Analysis Designer
Eigene Auswertemakros
einfach erstellt

Test Designer
Versuchsvorschriften
nach Ihren Vorstellungen

Report Designer
Automatisierte Dokumentation
aktueller Ergebnisse

Präsentation
Aussagekräftige Diagramme
auf Knopfdruck

Die Werkzeuge für Ihre Applikationen

App Manager

Rheologie nach Ihren Wünschen

Der App Manager bietet ein breites Spektrum an Anwendungen, aus dem Sie schnell und präzise Ihre individuelle Auswahl treffen können. Mit dem App Manager können Sie nach der Vorlage suchen, die Ihren Anforderungen am besten entspricht. Sie können die große Vielfalt der zur Verfügung stehenden Vorlagen einfach nach Anwendung, Art des rheologischen Versuchs, Materialeigenschaft oder einer Kombination aus diesen Kriterien filtern.

Der App Manager ist nicht auf vordefinierte Anwendungen von Anton Paar beschränkt. Er dient auch der Verwaltung eigener Anwendungen. Fazit: Der „App Manager“ findet die perfekte Vorlage für Ihre nächste Messung.



Analysis Designer

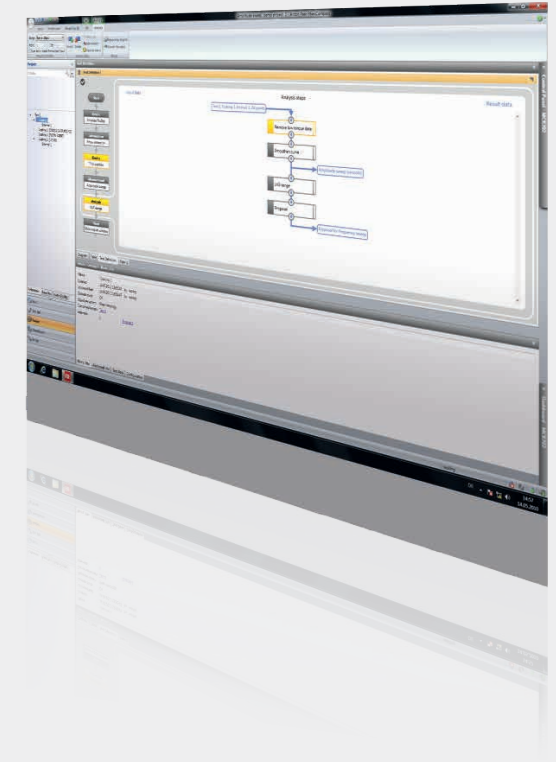
Eigene Auswertemakros einfach erstellt

Der Analysis Designer enthält rheologische Standard-Auswertemethoden sowie Funktionen zur Kurvendiskussion und erweiterte Auswertungen für die Oszillationsmessung, z. B. die Zeit-Temperatur-Überlagerung.

Weiterhin können Sie Ihre eigenen Auswertemakros erstellen, speichern und auswählen. Die Auswertungen werden gestartet, indem Sie entweder Messpunkte im Diagramm oder

gespeicherte Versuchsergebnisse manuell auswählen.

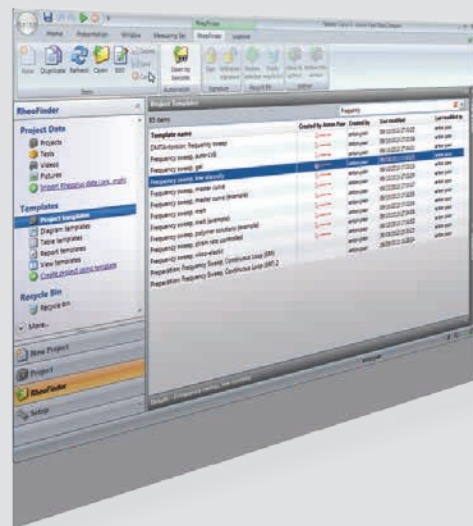
Zur Automatisierung in der Qualitätskontrolle können Sie ein Auswertemakro, z. B. die Auswertung nach Casson, in die Versuchsvorschrift integrieren. Das Ergebnis der Auswertung kann automatisch in den Messbericht übertragen werden.



RheoFinder

Alle Daten immer zur Hand

Mit dem RheoFinder ist die Verwaltung und das Abrufen von Messdaten und Vorlagen aus der Datenbank genauso einfach wie deren Erzeugung. Individuell definierte Filter, z. B. nach Jahr, Chargennummer oder Bediener, zeigen blitzschnell die gesuchten Daten. Für einfache Suchanfragen bietet der RheoFinder eine Klartextsuche. Teilen Sie Ihre Daten mit anderen Nutzern von RheoCompass™ mithilfe komprimierter XML-basierter Dateien – dem Austauschformat der Software. RheoCompass™ kann auch als Server-Version installiert werden. Damit lassen sich Daten mehrerer Rheometer-Arbeitsplätze in einer zentralen Datenbank Ihres Unternehmensnetzwerk speichern.

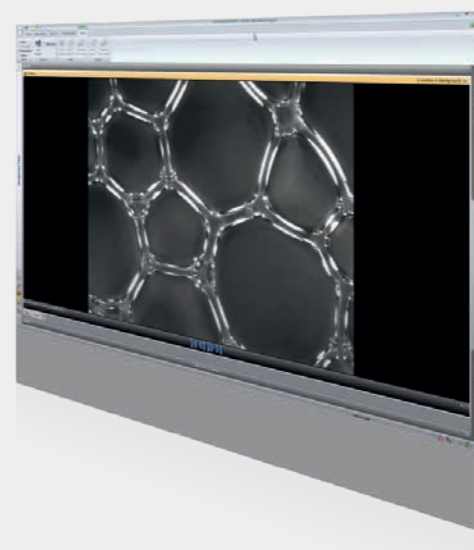


Media Explorer

Perfekte Visualisierung durch Bild und Video

Mit dem Media Explorer und einer Kamera (z. B. dem Digital Eye) können Bilder und Videosequenzen aufgenommen, verwaltet, angezeigt und synchron abgespielt werden. Synchron Videoaufzeichnungen zur Visualisierung des Fließvorgangs aus mehreren Richtungen mit zwei oder drei Kameras werden ebenfalls unterstützt.

Bilder werden den zeitgleich aufgezeichneten Messpunkten zugeordnet und können im Diagramm beim jeweiligen Messpunkt angezeigt werden. Auch abgespielte Videosequenzen lassen sich im Diagramm verfolgen.



Test Designer

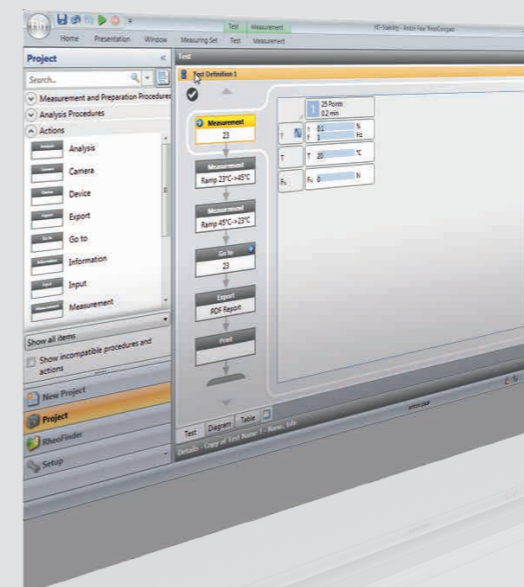
Versuchsvorgaben nach Ihren Vorstellungen

Definieren Sie Ihren gewünschten Versuch – lassen Sie sich vom Test Designer mithilfe von optionalen Text, Audio- und Videoanweisungen durch den Versuch führen.

Im Test Designer können Versuchsvorschriften auf flexible und einfache Weise erstellt werden. Hierzu ziehen Sie einfach die geeigneten „Aktionen“ in das Ablaufschema. Die

Versuchsvorschrift umfasst alle Versuchsschritte, von der Probenvorbereitung und Messung, über die Datenauswertung und die Versuchsnachbereitung bis hin zum Drucken der Ergebnisse. Sie können vordefinierten Versuchsvorschriften verwenden und anpassen oder Ihre eigenen Versuche anlegen.

In der Aktion „Messung“ können verschiedene Messprofile miteinander kombiniert werden – schrittweise und in Echtzeit. Dadurch haben Sie die Möglichkeit, uneingeschränkt neue und bisher unbekannte Messprofile anzulegen.



Die Werkzeuge für Ihre Applikationen

Merkmale auf einen Blick

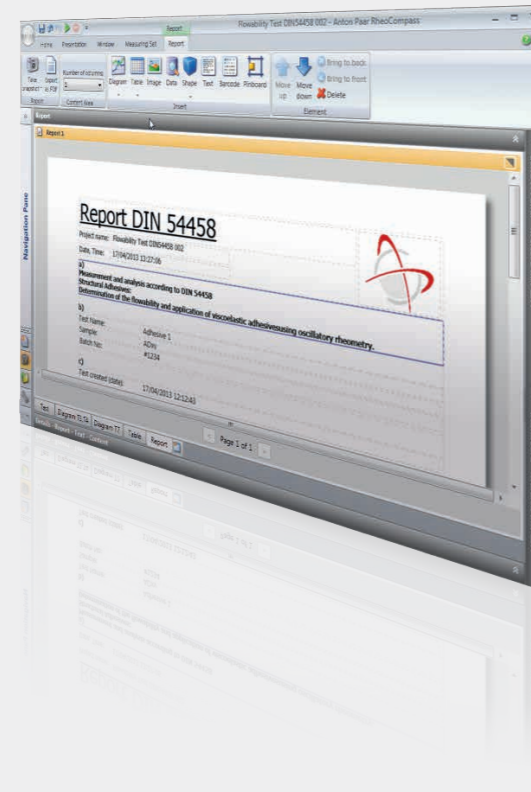
Report Designer

Automatisierte Dokumentation Ihrer Ergebnisse

Verwenden Sie den Report Designer zur flexiblen Erstellung umfassender Messberichte. Teilen Sie Ihre Berichte in standardisierten Formaten wie XPS oder PDF mit anderen Nutzern.

Alle Versuchsinformationen und Bildelemente wie Tabellen, Diagramme, individuelle Textfelder und Bitmaps, z. B. das eigene Firmenlogo, können frei positioniert und der Bericht somit individuell gestaltet werden.

Zur Probenidentifizierung können alle verfügbaren Datenbankeinträge, wie beispielsweise der Probennamen, die Chargennummer oder Barcodes, angezeigt werden.



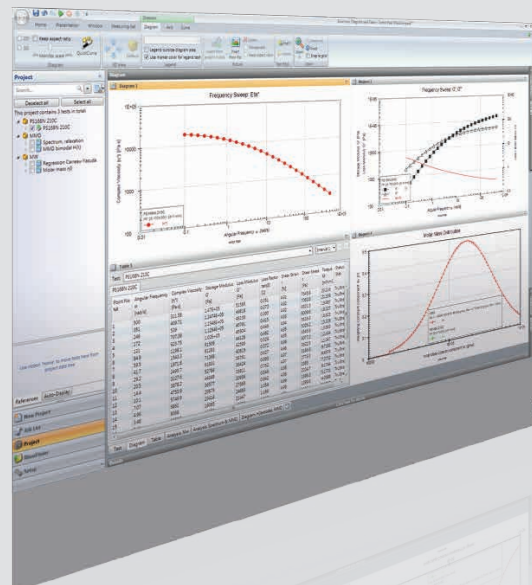
Präsentation

Aussagekräftige Diagramme auf Knopfdruck

RheoCompass™ bietet Ihnen vielfältige Darstellungsoptionen. Mit der Funktion „Quick Curve“ können Sie auf Knopfdruck aussagekräftige Diagramme erstellen.

Umfassende Darstellungsfunktionen erleichtern die Arbeit mit Ihren Messdaten:

- ▶ Zoomfunktion
- ▶ Messpunkt Zuordnung von Bildern und Videosequenzen
- ▶ Direkte Analyse von dargestellten Messdaten durch Auswahl im Diagramm
- ▶ Automatische Skalierung während der Messung
- ▶ Beliebige Anzahl von Kurven und Achsen
- ▶ Freie Platzierung und direktes Bearbeiten aller Elemente (Text, Bild, Logo)
- ▶ Darstellung von Zahlenwerten beim Marker des Messpunktes



Besondere Merkmale	Light	Professional
Vorlagen und Daten		
App Manager	✓	✓
RheoFinder ⁽¹⁾	✓	✓
Test Designer	✓	✓
Macro Designer	✓	✓
Informationen via Video/Audio	✓	✓
Report Designer	✓	✓
Media Explorer	✗	○
Qualitätsmanagement (QM)		
Anmeldung	✓	✓
Benutzerrollen	✓	✓
Ereignisprotokollierung	✓	✓
Genehmigung von Vorlagen	✓	✓
Erweitertes Qualitätsmanagement ⁽²⁾	✗	○
Datensicherheit		
Datensicherung und Wiederherstellung	✓	✓
Archivierung	✓	✓
Geteilte Daten		
Geräte pro Lizenz	1 RheolabQC oder 1 MCR 72/92 ⁽³⁾	mehrere Geräte
Einzellabor, 1 Computer	✓	✓
Labor & Büro, 2 Computer ⁽⁴⁾	✗	✓
Verwaltetes Labor, mehrere Clients und Server ⁽⁵⁾	✗	○
Schnittstelle		
Export nach PDF, XML, ASCII	✓	✓
Trigger durch Analogsignal	✓	✓
Wissenschaftlich		
Aktuator, Sensor und transiente Daten ⁽⁶⁾	✗	○
TwinDrive Variablen	✗	○

⁽¹⁾ RheoFinder basiert auf Microsoft SQL Technologie

⁽²⁾ Notwendig zur Erfüllung von QM-Richtlinien wie GLP / GMP oder 21 CFR Teil 11, z. B. komplettes Ereignisprotokoll & elektronische Unterschrift

⁽³⁾ Nur für RheolabQC, MCR 52, MCR 72 und MCR 92

⁽⁴⁾ Zwei Computer sind gleichzeitig mit einer Datenbank verbunden

⁽⁵⁾ Mehrere Messplätze (Computer mit MCR im Labor), verbunden mit einer zentralen Datenbank (beliebiger Computer spezifiziert als Server)

⁽⁶⁾ Transiente Daten: Einschließlich Funktionen, Lissajous-Figuren, Fourier-Koeffizienten, Tschebyscheff-Koeffizienten, intra-zyklische Variablen

RheoCompass™ ist kompatibel mit:

Microsoft Windows 7-SP1 (64 Bit)
 Microsoft Windows 8 (64 Bit)
 Microsoft Windows 8,1 (64 Bit)
 Microsoft Windows 10 (64 Bit)

Empfohlene Hardware:

Intel™ i5, 2.67 GHz oder höher
 8 GB RAM oder mehr
 SSD 240 GB oder mehr
 Microsoft Windows 10 (64 Bit)

Verfügbare Sprachen:

Englisch
 Deutsch
 Chinesisch
 Japanisch
 Französisch

