



RKA 5

Erweichungspunktprüfer

RKA 5 Erweichungspunktprüfer

Der auf die Ring- und Kugel-Methode basierende Erweichungspunktprüfer bestimmt automatisch die Temperatur, bei der eine Substanz einen bestimmten Weichheitsgrad aufweist.

Das RKA 5 eignet sich mit seinen verschiedenen Kugelzentrier- und Aufsetzeinrichtungen für Bitumen.

Vorteile auf einen Blick

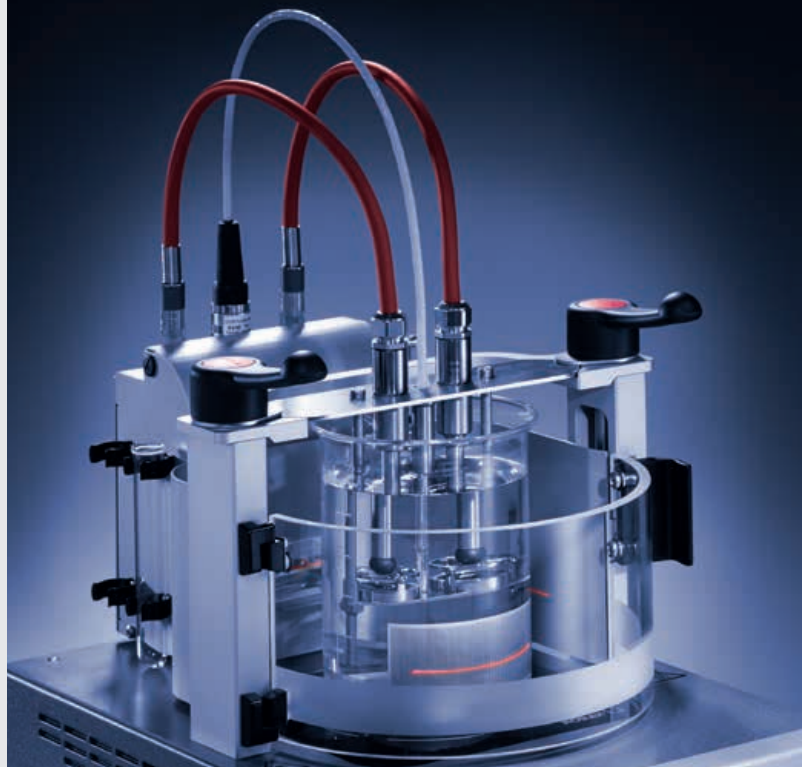
- ▶ Diagramm der Temperaturanstiegsrate für Konformitäts-Checks bei jeder Prüfung
- ▶ Mehrpunkt-Temperaturkalibrierung
- ▶ Vorkehrung gegen irrtümliches Auslösen durch Luftblasen
- ▶ Automatische Ergebnisauswertung gemäß den Anforderungen der Norm
- ▶ Statistik- und Datenbank-Funktionalität
- ▶ Gekapseltes Heizsystem in dichtem Gehäuse für Sicherheit bei Betrieb und Reinigung

Einfache Bedienung

- ▶ Ein Laserscanner-System deckt die gesamte Querschnittsfläche des Bechers ab. Dadurch wird eine äußerst zuverlässige Erkennung der fallenden Kugel sichergestellt.
- ▶ Die Jog-Wheel-Bedienung (Drehen und Drücken) und das innovative Bedienkonzept Pmove[®] ermöglichen eine einfache Auswahl eines der vordefinierten Standardprogramme oder einer der 20 benutzerdefinierbaren Einstellungen.

Benutzerspezifische Flexibilität

- ▶ Das automatische elektromagnetische Kugel-Aufsetzsystem (optional) empfiehlt sich für Erweichungspunkte > 80 °C. Es besteht aus einem Standard-Haltegestell und Zentrieren, kombiniert mit zwei elektromagnetischen Haltern zum automatischen Aufsetzen der Kugel nach 15 Minuten.
- ▶ Strichcode-Scanner (optional) zur raschen Identifizierung der Probe



Normen

ASTM D36, EN 1427, JIS K 2207, AASHTO T53, IP 58

Technische Spezifikationen

Konfiguration	RKA 5 inkl. Haltegestell mit manueller Kugelzentrier- und Aufsetzeinrichtung
Anwendungsbereich	Bis 160 °C
Prüfplätze	2
Heizung	Infrarotstrahlung, ROBAX [®] -Heizplatte, spritzwassergeschützt
Rührwerk	100 U/min bis 150 U/min (je nach Programm)
Anzeige	5,0-Zoll-Farbgrafikdisplay, grafische Menüführung
Kühlung nach erfolgter Prüfung	Leistungsfähiger Lüfter
Temperatursensor	Pt100 (4-polig, Goldkontakte)
Schnittstellen	RS232, 3x USB, LAN, LIMS-Kompatibilität
Stromversorgung	115 V/230 V, 50 Hz/60 Hz, 1,2 kW
Abmessungen	230 mm x 410 mm x 520 mm (B x T x H)
Gewicht	Ca. 12 kg

Ihr Vertriebspartner: